

Innehåll

Förutsättningar.....	1
Manuell Installation.....	2
Skapa lösenord.....	5
Paketering av programvara.....	7

Förutsättningar

Focus Detaljplan Total installeras genom en .exe-fil.

Programmet kan laddas ner antingen via Sokigos ftp, eller länken: [Installationsfil](#)

Installationen görs lokalt på varje dator, där den användare som gör installationen behöver ha rättigheter att köra som **administratör**

Enklast är att .exe-filen hämtas hem och läggs på en plats som varje medarbetare har tillgång till (exempelvis en nätverksplats).

Licenshanteringen sker i molnet. Alla personer som ska använda Focus Detaljplan Total på arbetsplatsen, behöver läggas upp som molnlicensanvändare. Kontakta antingen licensadministratören på din arbetsplats, eller hör av dig till Sokigos Kundservice (kundservice@sokigo.com), för hjälp med detta.

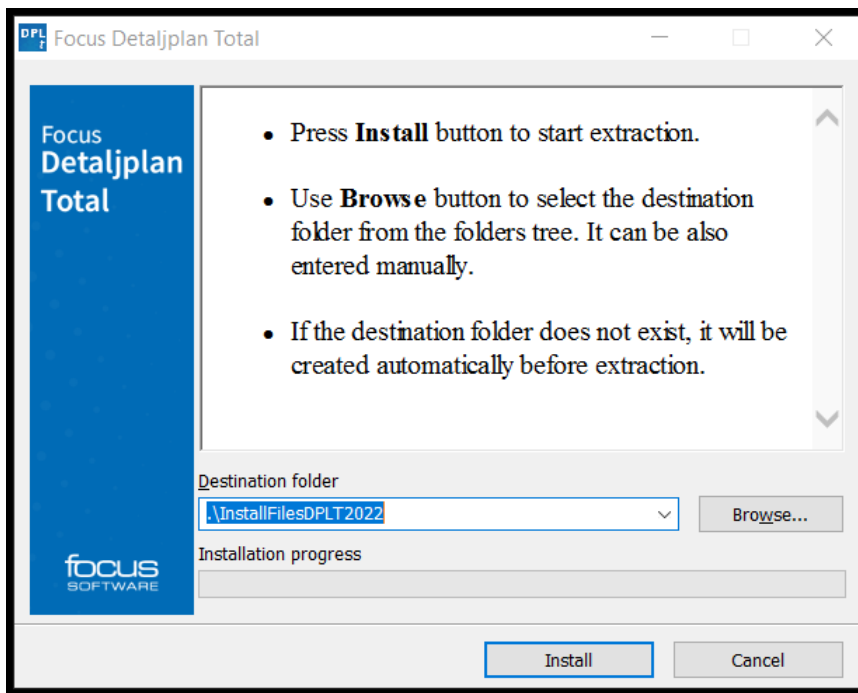
Sokigos Kundservice behöver då veta namn (förnamn + efternamn), samt e-post till användarna som ska läggas upp som molnlicensanvändare.

Manuell Installation

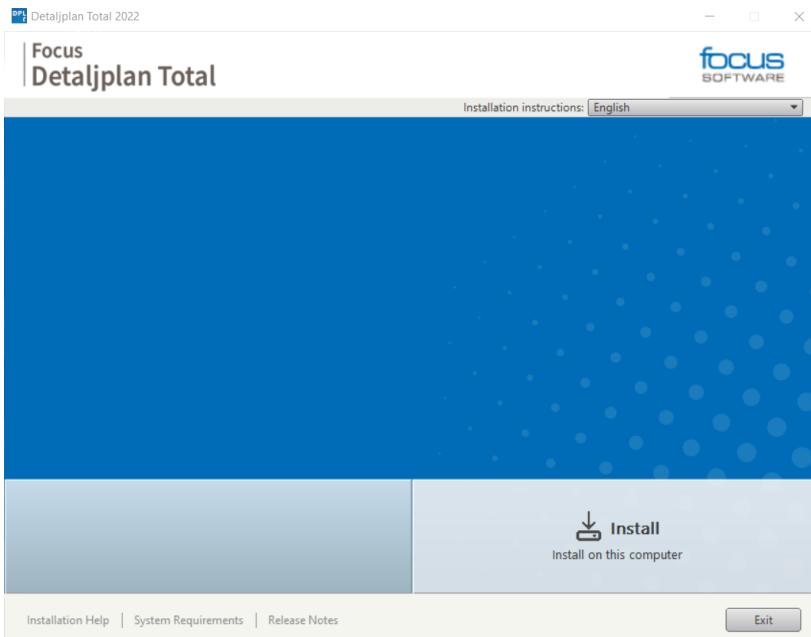
Högerklicka på installationsfilen (**InstallDPLT2022_22.3.exe**) och välj ”Kör som administratör”.

Klicka Ja på den dialogruta som dyker upp.

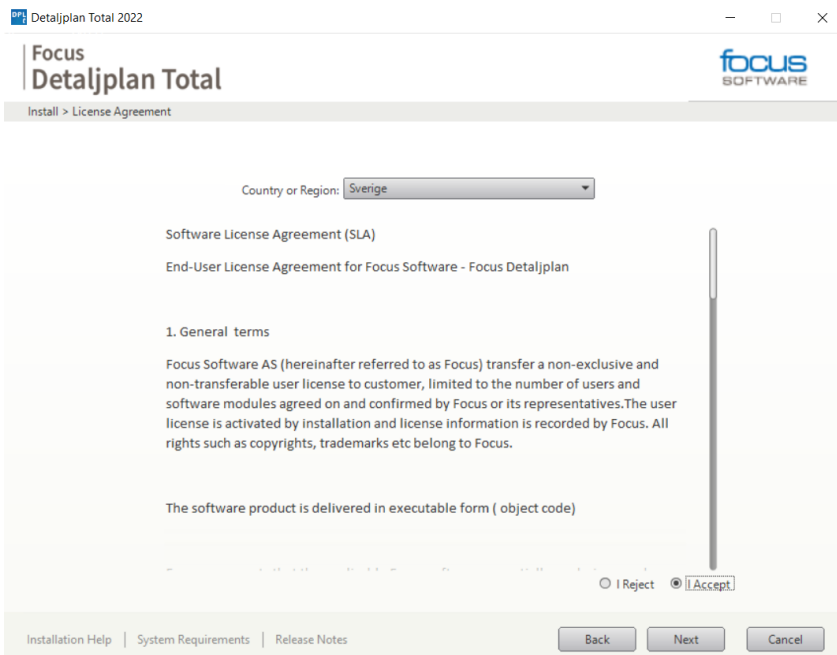
Välj var installationsmappen ska placeras och klicka **Install** (*om flera ska installera manuellt skapa en mapp på en nätverksenhet*):



Klicka på **Install** när rutan nedan dykt upp:



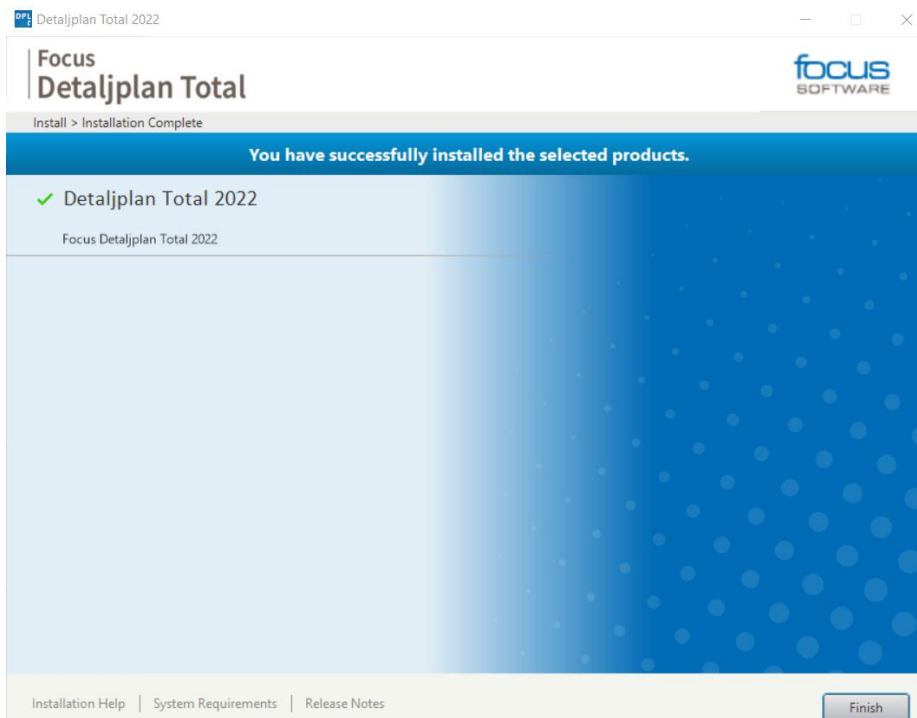
Välj **I Accept** och klicka på **Next**:



Klicka på **Install**:

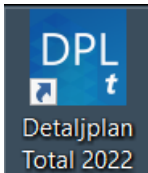


När installationen är klar, syns dialogrutan nedan där det bara är att klicka på **Finish**:



Skapa lösenord

Klicka på ikonen för att starta programmet.



Första gången du startar programmet behöver ett nytt lösenord skapas.

Detta gör du genom att klicka på **Om du har glömt ditt lösenord, klicka här:**

Logga in på Focus Licenstjänst

Innan du börjar använda Focus Detaljplan måste du logga in på licensserveren för att få en användarlicens. Ange användarnamn och lösenord nedan och klicka på "Logga in".

Användarnamn:

Lösenord:

Om du är en ny användare, [klicka här](#).

Om du har glömt ditt lösenord, [klicka här](#).

Visa inte detta fönster nästa gång jag kör det här programmet

Fyll i din e-postadress och klicka på **Be om nytt passord**:

Focus Software AS

Glemt passord

Skriv inn epostadressen, så vil vi sende deg en epost med lenke til side der du kan angi nytt passord.

Epost

Du kommer därefter få ett svar till din e-post med en länk som ger dig möjlighet att skapa ett eget lösenord.

När ditt personliga lösenord är skapas, fortsätt enligt nedan.

Fyll i ditt användarnamn (din e-post), samt det lösenord som du skapade i tidigare steg i dialogrutan:

DPL Logga in på Focus Licenstjänst

Innan du börjar använda Focus Detaljplan måste du logga in på licensserveren for att få en användarlicens. Ange användarnamn och lösenord nedan och klicka på "Logga in".

Användarnamn:

Lösenord:

Visa inte detta fönster nästa gång jag kör det här programmet

Klicka därefter på **Logga in**.

Nu är Focus Total klar för användning.

Lycka till!

Paketering av programvara

Ladda ner installationsfilen (Installdplt2022_22.3.exe).

Starta filen.

När installationen sätter igång med GUI, tryck på Exit.

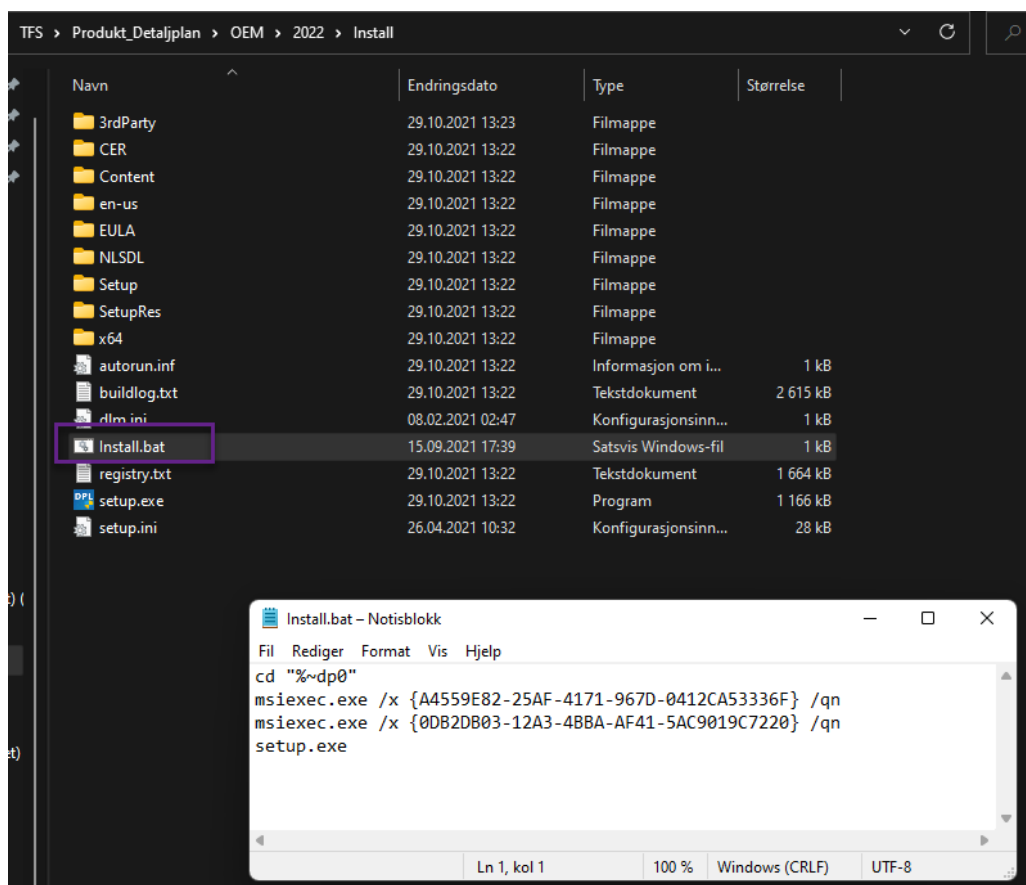
I den mappen som du kört exe-filen från, packas installationsfilerna i en mapp "InstallFilesDPLT".

Hela denna mapp kan placeras på en gemensam server/nätverksplats.

När du sedan kör installationen från en klient, kan du använda kommandot:
setup.exe /t /q /c AOEM: INSTALLDIR="C:\Program Files\Focus Software\Detaljplan Total 2022"
InstallLevel=5 (med admin-rättigheter)

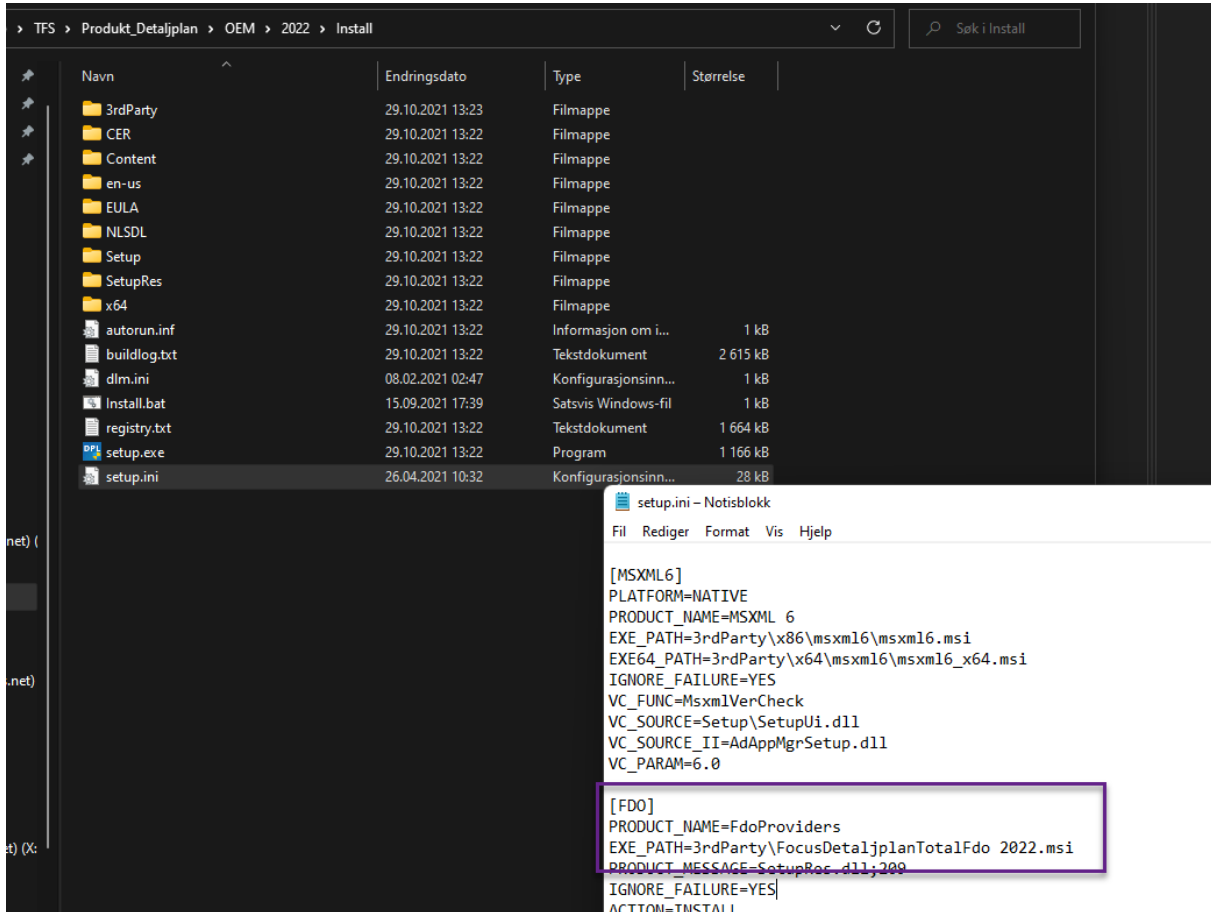
Där programmet ska installeras, bör först den gamla installationen avinstalleras: msiexec.exe /x {A4559E82-25AF-4171-967D-0412CA53336F} /qn
msiexec.exe /x {0DB2DB03-12A3-4BBA-AF41-5AC9019C7220} /qn

Detta finns i install.bat som finns i Install-mappen:

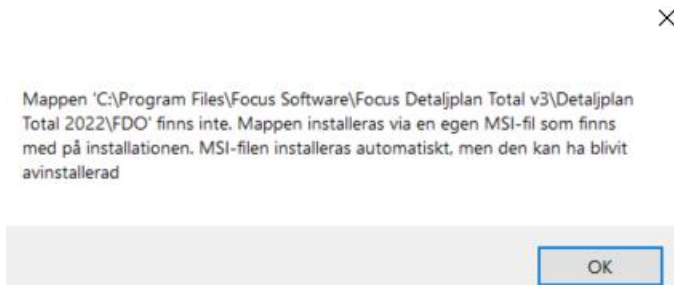


SCCM:

Programmet kan skjutas ut via SCCM.
Det gäller då att se till så allt som sker i setup.ini utförs:



Om det inte utförs, kommer ett felmeddelande dyka upp vid programstart som talar om att FDO inte finns:



I tillägg körs installationen från den .bat-fil som finns i mappen, för att avinstallera gammal version av FDO-paketet och Focus Total:

