

Innehåll

INSTALLATION AV FOCUS DETALJPLAN ver 22.2.0.0 (AutoCAD 2019/2020/2021/2022).....	1
NYTT FÖR FOCUS DETALJPLAN 22.2.0.0 FÖR AutoCAD Map 3D/Civil 3D 2019/2020/2021/2022..	1
PAKETERINGSRUTIN FÖR FOCUS DETALJPLAN	2
INSTALLATIONSINFORMATION	2
ANVÄNDA MSI-FIL FÖR INSTALLATION.....	3
STANDARDINSTALLATION AV FOCUS DETALJPLAN 22.2.0.0	3
STARTA FOCUS FÖRSTA GÅNGEN	5
INSTALLATIONSANVISNINGAR FÖR ADMINISTRATÖRER	7
TYST INSTALLATION (SILENT INSTALL)	7
FOCUSLOADERSETTINGS.XML (ANVÄNDS FÖR PAKETERING)	8
STARTUPSCRIPT.SCR (MANUELL ANPASSNING eller FÖR PAKETERING).....	10
INSTALLFILES.XML (ANVÄNDS FÖR PAKETERING).....	12
INSTALLATION FOCUS DETALJPLAN 20XX UTAN PAKETERING	12
SKAPANDE AV INSTALLATIONSPAKET FOCUS DETALJPLAN 22.2.0.0.....	13
INSTALLATION FOCUS DETALJPLAN 201X PÅ RESTERANDE KLIENTER	13

INSTALLATION AV FOCUS DETALJPLAN ver 22.2.0.0 (AutoCAD 2019/2020/2021/2022)

Från och med version 2015 av Autodesk produkterna används en molntjänst för hantering av Focus Detaljplan licenserna.

Avancerade alternativ för paketering och utskjutning av programmet står sist i detta dokument.

NYTT FÖR FOCUS DETALJPLAN 22.2.0.0 FÖR AutoCAD Map 3D/Civil 3D 2019/2020/2021/2022

- Ett paket skapas och tre stycken filer kopieras in för att få en komplett installation.
 - Vilka filer det gäller finns i avsnittet, **SKAPANDE AV INSTALLATIONSPAKET FOCUS DETALJPLAN 22.2.0.0**

- Licens, molntjänst.
Licenserna hanteras nu i molnet, alla användare ska första gången logga in i Focus molntjänsten vid uppstart av programmet.
 - Skicka in en lista på alla användare som ska använda Focus Detaljplan, vi behöver förnamn + efternamn och mail-adress.
 - Maximalt två personer kan vara Licensadministratörer, ange vilka personer det är.
- Xml-fil, **SWE_DetaljplanObjectDefinitions.xml** ○ Ta en säkerhetskopia på befintliga xml-filer (exempelvis SWE_DetaljplanObjectDefinitions.xml, SWE_DetaljplanPBL2010_v1.00.xml och SWE_Detaljplan_SIS_Bestämmelsekatalog_v20180301.xml) om förändringar har gjorts utifrån den standard som levereras med Focus Detaljplan, placera kopia på en säker plats.
- **Generellt i detta dokument gäller att där siffran 9, 0, 1, 2 är utbytt mot XX så menas version av programmet 2019, 2020, 2021 eller 2022.**

PAKETERINGSRUTIN FÖR FOCUS DETALJPLAN

- Ladda hem installationsfiler för **Focus Detaljplan** från [Sokigos filhämtning](#) ○ Inloggning krävs, skriv in användarnamn samt lösenord
 - ✦ Systemansvarig har Inloggningsuppgifter för Focus filhämtningssida.
 - ✦ Önskas inloggningsuppgifter, kontakta Kundservice, kundservice@sokigo.com ○ Klicka på Filhämtning efter lyckad inloggning ○ I Aktuell Version finns Installationsprogrammen för 2019, 2020, 2021 och 2022 versionerna. ○ I Användarstöd finns samtliga installationsdokumentationerna
- Packa upp programmet på valfri plats, exempelvis på en nätverksenhet.

INSTALLATIONSINFORMATION

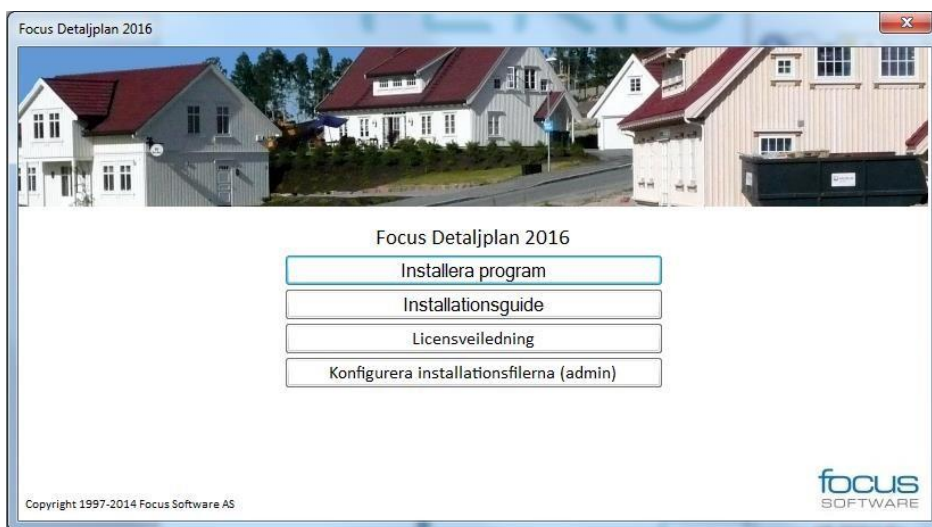
- I samband med det molnbaserade licenssystemet, har vi inte längre separat installation för fleranvändarlicenser. Programmet installeras på varje klient med **Focus Detaljplan 20XX.msi** eller **Startsetup.exe** (startdialog visas med olika alternativ) genom att följa installationsguiden som startas när du trycker på "Installera program".
- Focus installeras med automatik till följande kataloger
 - ✦ C:\Program Files\Focus Software\Focus Detaljplan 20XX\
 - ✦ C:\ProgramData\Focus Software\ ○ Focus installerar även en tjänst, Focus Software Application Service för licenshanteringen av molnlicensen.

ANVÄNDA MSI-FIL FÖR INSTALLATION

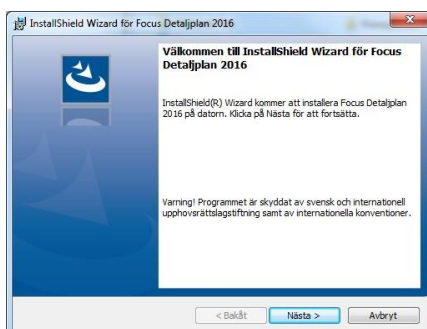
- En standardinstallation utförs med att köra **Focus Detaljplan 20XX.msi** Det är en standard MSI-fil och olika typer av växlar kan användas.
- **Exempel på installation: msixec /i "Focus Detaljplan 20XX.msi" /qn**
- Exempel på växlar, **/qn** eller **/qb** = (q = tystinstallation, n = inget användargränssnitt, b = enkelt användargränssnitt)
- Focus installeras med automatik till följande kataloger
 - ✦ C:\Program Files\Focus Software\Focus Detaljplan 201X\
 - ✦ C:\ProgramData\Focus Software\

STANDARDINSTALLATION AV FOCUS DETALJPLAN 22.2.0.0

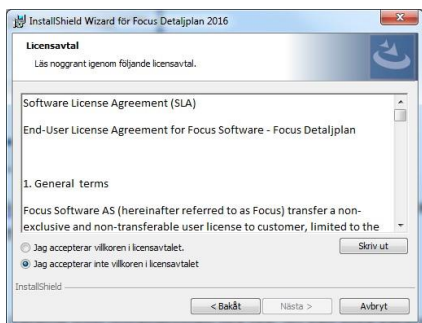
- Installera Focus Detaljplan 201X ○ Kör **Startsetup.exe** och klicka på **Installera program**



- eller kör **Focus Detaljplan 20XX.msi**
- Dialogen Välkommen visas, klicka på **Nästa** för att fortsätta installationen



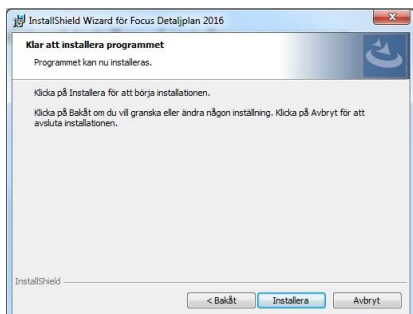
- Acceptera licensavtalet. Läs igenom licensavtalet och om du accepterar detta, klicka på **Nästa** för att fortsätta installationen



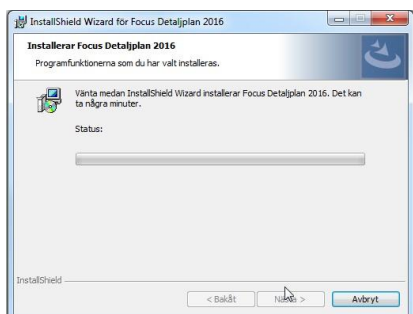
- Välj i vilken katalog som installationen ska ske, du kan byta katalog om så önskas, klicka på **Nästa** för att fortsätta installationen.



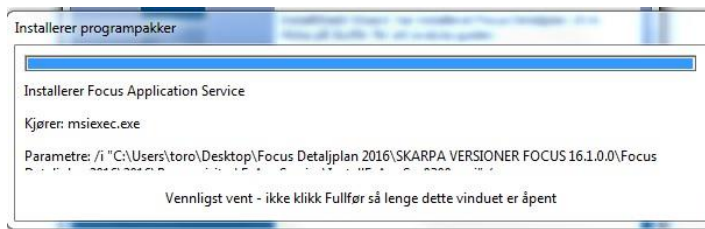
- Installationen är nu färdigkonfigurerad, klicka på **Installera** så installeras programmet.



- Installationen startas



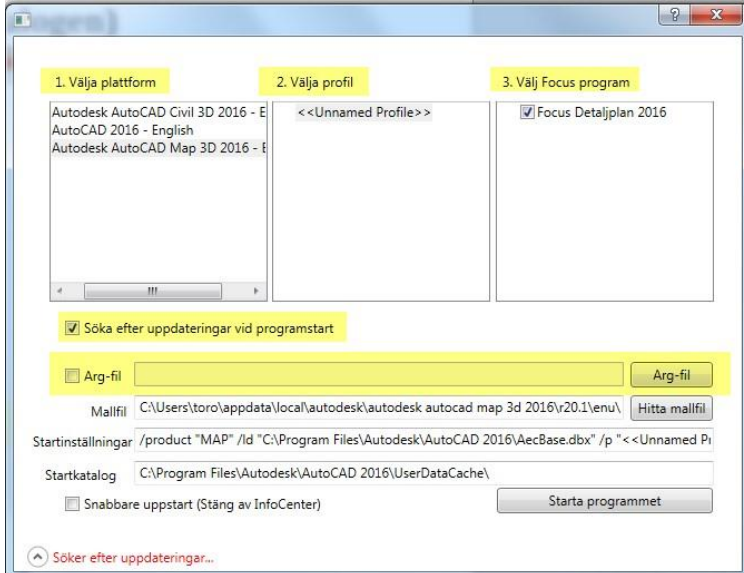
- Tjänsten installeras och skapas



- Når dialogen slutförd visas är installationen klar, klicka på **Slutför**

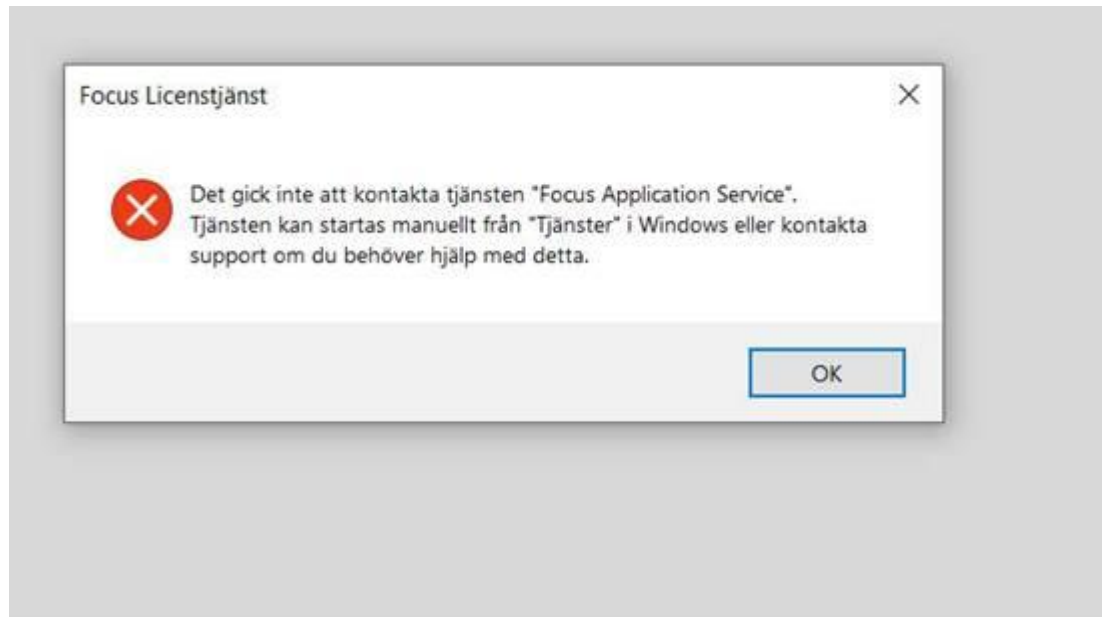


STARTA FOCUS FÖRSTA GÅNGEN



1. **Välj plattform** ○ Markera den AutoCAD som du önskar koppla till Focus
 2. **Välj profil** ○ Har du ingen egendefinerad profil finns alltid <<unnamed profile>> att välja
 3. **Välj Focus program** ○ Markera Focus versionen
- **Starta programmet**

Om du får nedan felmeddelande vid första gången programmet försöker starta:



Installera i så fall filen InstallFsAppSvc0303.msi manuellt.

Den finns i installationsmappen (den du hämtade hem från våran ftp):

Namn	Typ	Komprimerad storlek	Lösenordss...	Storlek	Komprimer...	Senast ändrad
Prerequisites	Filmapp					2018-07-17 10:21
Autorun.inf	Installationsinformation	1 kB	Nej	1 kB	15 %	2012-06-25 10:54
Focus Detaljplan 2019.msi	Windows Installer-paket	35 122 kB	Nej	37 567 kB	7 %	2018-08-13 06:40
footer.JPG	JPG-fil	4 kB	Nej	5 kB	21 %	2012-06-25 10:54
header.JPG	JPG-fil	59 kB	Nej	60 kB	1 %	2012-06-25 10:54
Installations dokument - Focus Det...	Microsoft Word-dokument	799 kB	Nej	827 kB	4 %	2018-07-17 10:24
InstallFiles.xml	XML-dokument	1 kB	Nej	3 kB	84 %	2018-07-17 10:34
InstallfilesConfig.exe	Program	15 kB	Nej	30 kB	50 %	2014-05-07 10:17
InstallHelper.dll	Programtillägg	43 kB	Nej	113 kB	63 %	2014-05-07 10:17
Interop.IWshRuntimeLibrary.dll	Programtillägg	15 kB	Nej	37 kB	60 %	2014-05-07 10:17
PostCopyInstallFiles.exe	Program	7 kB	Nej	12 kB	47 %	2014-05-07 10:17
RegistryManager.dll	Programtillägg	14 kB	Nej	28 kB	53 %	2013-09-20 00:31
setup.ini	Konfigurationsinställningar	1 kB	Nej	2 kB	64 %	2018-07-17 10:28
Skapa och aktivera moln licenser.d...	Microsoft Word-dokument	370 kB	Nej	411 kB	10 %	2018-07-17 10:24
StartSetup.exe	Program	29 kB	Nej	82 kB	65 %	2016-05-04 08:36

Namn	Typ	Komprimerad storlek	Lösenordss...	Storlek	Kompri
FsAppService	Filmapp				
FocusPostInstall.exe	Program	136 kB	Nej	203 kB	34 %
FocusPostProcessInfo.ini	Konfigurationsinställningar	1 kB	Nej	2 kB	71 %

INSTALLATIONSANVISNINGAR FÖR ADMINISTRATÖRER

Detta avsnitt beskriver mer avancerade installationer där du kan köra installationen tyst och konfigurera installationsvägen för flera användare, distribuera standardinställningar för startprogram och kopiera filer som normalt kräver förhöjda privilegier vid start av programmet.

När du konfigurerar installationen för flera användare, kan innehållet i zip-filen placeras på servern görs tillgänglig för de användare som behöver installera, eller du kan använda system för distribution av programvara.

OBS! För tidigare versioner av programmet krävdes förhöjda rättigheter vid första start av programmet på grund av behovet för att registrera COM-komponenter som används av AutoCAD property-palett. Det behövs inte längre, eftersom installationen registrerar alla komponenter själv.

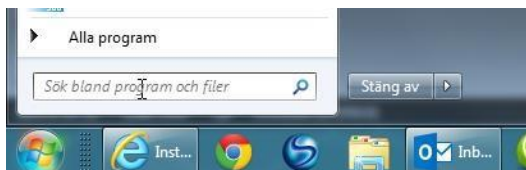
TYST INSTALLATION (SILENT INSTALL)

Installationen kan utföras ”tyst” om så önskas, standard alternativ för msi-filer kan användas.

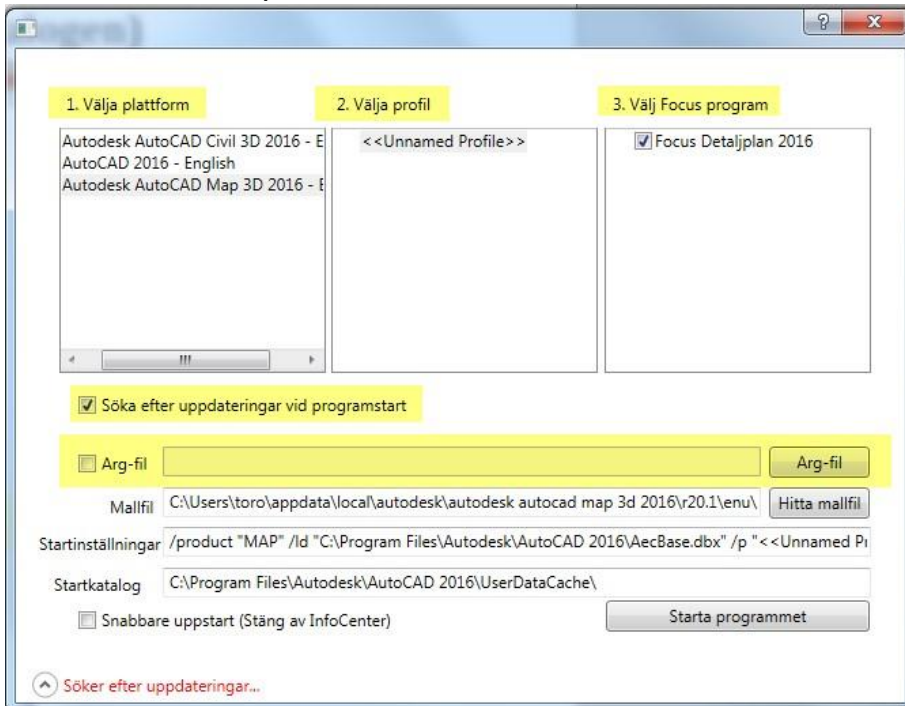
```
msiexec /i "Focus Detaljplan 20XX.msi" /qn
```

```
msiexec /i "Focus Detaljplan 20XX.msi" /qb
```

- Flera växlar (inställningsmöjligheter), skriv **msiexec** på Start – kör



FOCUSLOADERSETTINGS.XML (ANVÄNDS FÖR PAKETERING)



Start Programmet till Focus Detaljplan använder filen "% Application Data% \ Focus Software \ Focus Detaljplan 20XX \ FocusLoaderSettings.xml" för att kontrollera inställningarna på profiler som används, mallfilen, om du vill söka efter uppdateringar när programmet startar, etc.

Om du installerar programmet på en klient och konfigurera startprogram som önskat, är det möjligt att lägga den resulterande "**FocusLoaderSettings.xml**" till tillsammans med installationspaketet, och den kommer sedan att kopieras till andra klienter när installationen körs där.

Om du inte vill att användaren ska göra ändringar i startprogrammet på egen maskin, kan du sätta «AdminMode=True»:

```

FocusLoaderSettings.xml
1 <?xml version="1.0" encoding="utf-8"?>
2 <AP_Root type="Root">
3   <Settings type="Settings" AdminMode="True" FocusLicenseVersion="2016" UseArgFile="False" Version="R20.1" CheckForUpdate="Tr
4     <Application DisplayName="Focus Detaljplan 2016" LicenseCode="FDPL" SplashScreen="Focus_Detaljplan_2016.png" DefaultTempl
5   </Settings>
6 </AP_Root>

```

Förklaring av de olika alternativen

- **Välj plattform**
Om det finns flera olika AutoCAD program installerade, pekar du ut den som Focus skall använda sig av.
- **Välj profil**

Välj önskad profil som Focus Detaljplan ska använda sig av vid programstart.

- **Välja Focus program**

Välj önskat Focus program som skall startas, Focus Detaljplan 201X.

- **Leta efter uppdateringar vid programstart**

Om denna inställning är vald kommer Focus Detaljplan vid varje uppstart att leta med automatik efter om det finns uppdateringar.

- **Arg-fil**

Om det finns en förvald argumentfil som skall användas kan sökväg till denna pekas ut här. Mallfil blir då med automatik icke valbar för sökväg till mallfil (template) finns i arg-filen.

- **Mallfil**

Vilken template som skall användas som default, klicka på Hitta mallfil för att bläddra till template sökvägen.

- **Startinställningar**

Här ser du inställningarna för profilen som valts med Välj profil.

Sökväg till StartupScript.scr ställs in här, default är för Windows 7/10, C:\programdata\...

Sökväg till AecBase.dbx skall **INTE** ändras.

```
/ld "C:\Program Files\Autodesk\AutoCAD Map 3D 201X\AecBase.dbx" /p "<<Unnamed Profile>>" /b "C:\ProgramData\Focus Software\Focus Detaljplan 201X\StartupScript.scr"
```

- **Startkatalog**

Vilken default startkatalog som skall användas, denna sökväg skall **INTE** ändras.

- **Snabbare uppstart**

För att snabba på uppstarten kan InfoCenter (=communication center) stängas av.

STARTUPSCRIPT.SCR (MANUELL ANPASSNING eller FÖR PAKETERING)

Vid installation skapas en default scriptfil som laddas varje gång som Focus Detaljplan startas, denna fil kan med fördel modifieras så att önskade variabler läses in med automatik vid uppstart av Focus Detaljplan 20XX. Filen skapas i C:\ProgramData\Focus Software\Focus Detaljplan 20XX. Filen skapas i C:\ProgramData\Focus Software\Focus Detaljplan 20XX.

Manuell anpassning

Efter slutförd installation, öppna filen från katalogen C:\ProgramData\Focus Software\Focus Detaljplan 20XX lägg till önskade variabler.

Förslag på variabler finns att ladda hem från vårans ftp i mappen:
Användarstöd/Installationsdokument

Markera variablerna och klistra in dessa sist i filen.

När detta är utfört på första klienten, kopiera filen startupscript.scr till de andra klienterna. Alla ska ha samma inställningar.

- Innehåll, default-scriptfilen
FILEDIA 0
NETLOAD "C:\Program Files (x86)\Focus Software\Focus Detaljplan 201X\FocusDetaljplanModel.dll"
FILEDIA 1
COMMANDLINE
RIBBON
SAVETIME 30
XLOADCTL 0
NAVBARDISPLAY 0
SELECTIONPREVIEW 0
MAPSPACE OFF
ANNOALLVISIBLE 1
MENUBAR 1
ANNOAUTOSCALE 4
(setenv "ShowTabs" "1")
GEOMARKERVISIBILITY 0
SELECTIONANNODISPLAY 0
WSAUTOSAVE 1
FORMAAL
- Extra AutoCAD variabler som kan läggas till i filen, dessa läggs till sist i filen.

```
StartupScript.scr - Anteckningar
Arkiv Redigera Format Visa Hjälp
FILEDIA 0
NETLOAD "C:\Program Files (x86)\Focus Software\Focus Detaljplan 2015\FocusDetaljplanModel.dll"
FILEDIA 1
COMMANDLINE
RIBBON
SAVETIME 30
XLOADCTL 0
NAVBARDISPLAY 0
SELECTIONPREVIEW 0
MAPSPACE OFF
ANNOALLVISIBLE 1
MENUBAR 1
ANNOAUTOSCALE 4
(setenv "ShowTabs" "1")
GEOMARKERVISIBILITY 0
SELECTIONANNODISPLAY 0
WSAUTOSAVE 1
FORMAAL
```

Enkel förklaring av de olika variablerna

- ✦ SAVETIME 30
 - Autosave ställs in till 30minuter
- ✦ XLOADCTL 0
 - Xref laddas in direkt från den plats och inte en kopia
- ✦ NAVBARDISPLAY 0
 - Vertygsfältet, Navbar stängs
- ✦ SELECTIONPREVIEW 0
 - Alternativet med att hovrar man över ett objekt så blir det inte "highlightat"

- ✦ MAPWSPACE OFF
 - DisplayManager dialogen stängs
- ✦ ANNOALLVISIBLE 1
 - Alla objekt oberoende av skala visas i Layouten
- ✦ MENUBAR 1
 - Rullgardinsmenyerna är synliga
- ✦ ANNOAUTOSCALE 4
 - Skalar i AutoCAD läggs till med automatik
- ✦ (setenv "ShowTabs" "1")
 - Visar model och layoutflikarna
- ✦ GEOMARKERVISIBILITY 0
 - Stänger av geomarker punkten
- ✦ SELECTIONANNODISPLAY 0
 - Stänger av annotation visningen för de olika skalorna
- ✦ WSAUTOSAVE 1
 - Sparar Workspace inställningar med automatik
- ✦ FORMAAL
 - Startar Focus paletten med automatik

INSTALLFILES.XML (ANVÄNDS FÖR PAKETERING)

- För att egen modifierade filer ska följa med vid installationen modifieras filen InstallFiles.xml. ○ Filen finns där installationsmediat har packats upp på en serverenhet.
- Lägg till rader för FocusDetaljplan.arg, StartUpScript.scr och FocusLoaderSettings.xml. ○ När filen är modifierad kopieras dessa tre filer till rätt katalog på klienten. ○ Raderna ska infogas före </InstallFiles>
- Ändra TemplatesSourceDir ([\\UNC-Sökväg\FOCUS201XINST\](#)) så att den stämmer överens med er sökväg.
- Tänk också på att ändra sökväg för Focus, versionsnumret är lika med AutoCAD versionen.

```
<InstallFile SourceName="FocusDetaljplan.arg" TargetDir="%PROGRAMDATA%\Focus Software\Focus Detaljplan 20XX" TemplatedSourceDir="\\UNC-Sökväg\FOCUS20XXINST" TemplatedTargetDir="Profile" />
```

```
<InstallFile SourceName="StartupScript.scr" TargetDir="%PROGRAMDATA%\Focus Software\Focus Detaljplan 20XX" TemplatedSourceDir="\\UNC-Sökväg\FOCUS20XXINST" TemplatedTargetDir="Scriptfil" />
```

```
<InstallFile SourceName="FocusLoaderSettings.xml" TargetDir="%PROGRAMDATA%\Focus Software\Focus Detaljplan 20XX" TemplatedSourceDir="\\UNC-Sökväg\FOCUS20XXINST" TemplatedTargetDir="FocusLoader" />
```

```
<?xml version="1.0"?>
<InstallFiles xmlns:xsd="http://www.w3.org/2001/XMLSchema" xmlns:xsi="http://www.w3.org/2001/XMLSchema-instance" SupportedAcads="0000;0001;0002;0004;0024;0030;" AcadVersion="R21.0">
  <InstallFile SourceName="BDS.shx" TargetDir="" TemplatedSourceDir="%PROGRAMDATA%\Focus Software\Focus Detaljplan 2017" TemplatedTargetDir="ACAD" />
  <InstallFile SourceName="shades.shx" TargetDir="" TemplatedSourceDir="%PROGRAMDATA%\Focus Software\Focus Detaljplan 2017" TemplatedTargetDir="ACAD" />
  <InstallFile SourceName="fsvFocusAreaPlan.shx" TargetDir="" TemplatedSourceDir="%PROGRAMDATA%\Focus Software\Focus Detaljplan 2017" TemplatedTargetDir="ACAD" />
  <InstallFile SourceName="Focus_nya_granser2.shx" TargetDir="" TemplatedSourceDir="%PROGRAMDATA%\Focus Software\Focus Detaljplan 2017" TemplatedTargetDir="ACAD" />
  <InstallFile SourceName="Focus_nya_granser.shx" TargetDir="" TemplatedSourceDir="%PROGRAMDATA%\Focus Software\Focus Detaljplan 2017" TemplatedTargetDir="ACAD" />
  <InstallFile SourceName="FocusDetaljplan.dwt" TargetDir="" TemplatedSourceDir="%PROGRAMDATA%\Focus Software\Focus Detaljplan 2017" TemplatedTargetDir="TemplatePath" />
  <InstallFile SourceName="FocusDetaljplanPlotStyle.ctb" TargetDir="" TemplatedSourceDir="%PROGRAMDATA%\Focus Software\Focus Detaljplan 2017" TemplatedTargetDir="PrinterStyleSheetDir" />
  <InstallFile SourceName="fsvFocusAreaPlan.ltt" TargetDir="" TemplatedSourceDir="%PROGRAMDATA%\Focus Software\Focus Detaljplan 2017" TemplatedTargetDir="ACAD" />
  <InstallFile SourceName="DWG To PDF.pc3" TargetDir="" TemplatedSourceDir="%PROGRAMDATA%\Focus Software\Focus Detaljplan 2017" TemplatedTargetDir="PrinterConfigDir" />
  <InstallFile SourceName="FocusDetaljplan2Pdf.pc3" TargetDir="" TemplatedSourceDir="%PROGRAMDATA%\Focus Software\Focus Detaljplan 2017" TemplatedTargetDir="PrinterConfigDir" />
  <InstallFile SourceName="OrtoPlan.pc3" TargetDir="" TemplatedSourceDir="%PROGRAMDATA%\Focus Software\Focus Detaljplan 2017" TemplatedTargetDir="PrinterConfigDir" />
  <InstallFile SourceName="DWG To PDF.xpp" TargetDir="" TemplatedSourceDir="%PROGRAMDATA%\Focus Software\Focus Detaljplan 2017" TemplatedTargetDir="PrinterDescDir" />
  <InstallFile SourceName="OrtoPlan.pps" TargetDir="" TemplatedSourceDir="%PROGRAMDATA%\Focus Software\Focus Detaljplan 2017" TemplatedTargetDir="PrinterDescDir" />
  <InstallFile SourceName="FocusDetaljplan.arg" TargetDir="" TemplatedSourceDir="\\UNC-Sökväg\FOCUS2017INST" TemplatedTargetDir="Profile" />
  <InstallFile SourceName="StartupScript.scr" TargetDir="" TemplatedSourceDir="\\UNC-Sökväg\FOCUS2017INST" TemplatedTargetDir="Scriptfil" />
  <InstallFile SourceName="FocusLoaderSettings.xml" TargetDir="" TemplatedSourceDir="\\UNC-Sökväg\FOCUS2017INST" TemplatedTargetDir="FocusLoader" />
</InstallFiles>
```

INSTALLATION FOCUS DETALJPLAN 20XX UTAN PAKETERING

Detta är ett förslag till Manuell installation av Focus Detaljplan

- Ladda hem och zippa upp installationsmediat på en nätverksenhet
- Kör filen, **Focus Detaljplan 20XX.msi** ○ Acceptera alla dialoger, inga inställningar krävs.
- Starta Focus Detaljplan 20XX ○ Logga in, klicka på glömt lösenord

SKAPANDE AV INSTALLATIONSPAKET FOCUS DETALJPLAN 22.2.0.0

- Ladda hem och zippa upp installationsmediat på en nätverksenhet
- Kör filen, **Focus Detaljplan 20XX.msi** ○ Acceptera alla dialoger, inga inställningar krävs.
- Starta Focus Detaljplan 20XX ○ Logga in, klicka på glömt lösenord
- Ställ in önskade inställningar i Options (ställ in sökvägar, grafikkortinställningar mm).
 - Exportera optionsfilen till C:\ProgramData\Focus Software\Focus Detaljplan 20XX\ och namnge den till FocusDetaljplan.arg
- Stäng Focus Detaljplan
- Modifiera Startupscript.scr filen, lägg till önskade variabler.
- Stäng Focus och starta på nytt, ställ in Startalternativen, peka ut FocusDetaljplan.arg

- Kopiera filerna FocusDetaljplan.arg, Startupscript.scr och FocusLoaderSettings.xml till den plats där installationspaketet finns.

- För att dessa egen modifierade filer ska följa med vid installationen lägg till information i filen InstallFiles.xml.
 - Filen finns där installationsmediat har packats upp på en serverenhet.
- Lägg till rader för FocusDetaljplan.arg, StartUpScript.scr och FocusLoaderSettings.xml. ○ När filen är modifierad kopieras dessa tre filer till rätt katalog på klienten.
- Installationen startas med att köra filen, Focus Detaljplan 20XX.msi ○ Installationen kan även skjutas ut.

INSTALLATION FOCUS DETALJPLAN 201X PÅ RESTERANDE KLIENTER

- Kör installationsfilen, **Focus Detaljplan 20XX.msi** (exvis som en Silent installation).
- Starta Focus Detaljplan 20XX och licensiera ○ Klicka på glömt lösenord