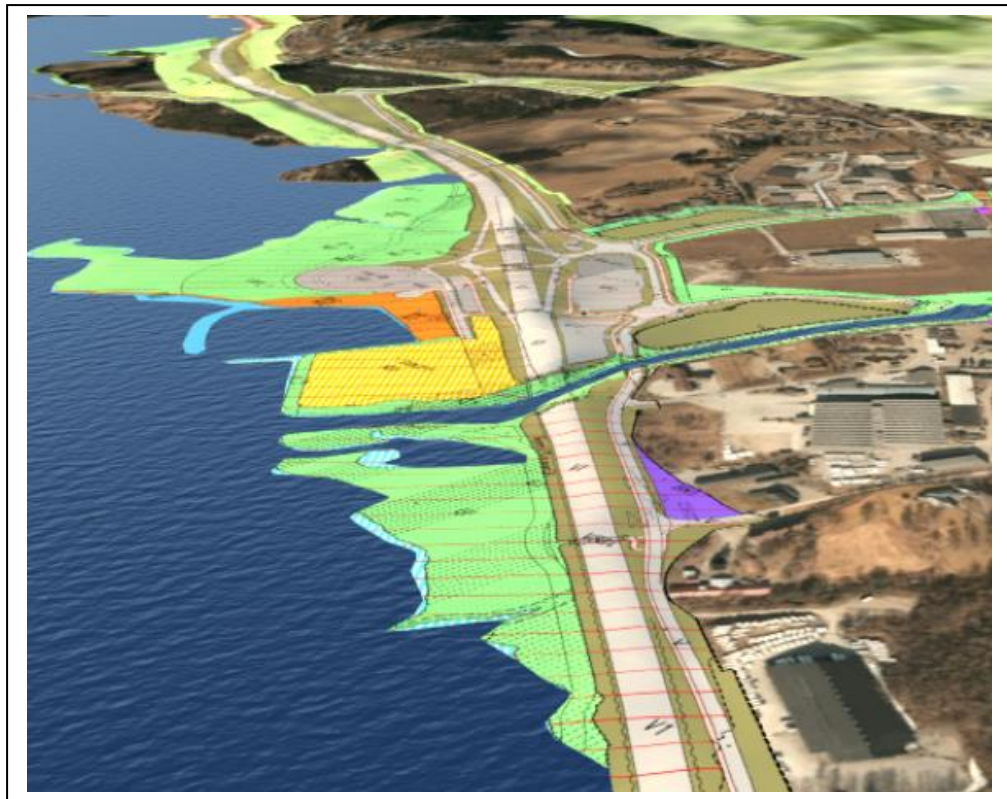



# Focus Detaljplan 20.1.0.0



**Systemkrav**

 ADDNODE GROUP	Dokument Systemkrav	Datum / Date 2020-06-02	Signatur	Sida / Page 2 (3)
	Företag Sokigo AB	Produkt Focus Detaljplan		Version 1.0

# Systemkrav Focus Detaljplan 20.1.0.0

Dokumentet beskriver de krav som systemet ställer på maskinvara och programvara i de servrar och klientdatorer som ska användas för systemet. Nedan listade versioner är de som testas och supporteras av Sokigo enligt befintliga support- och underhållsavtal.

Den lokala IT-avdelningen ansvarar för att dessa systemkrav uppfylls före installationen.

Sokigo supporterar egna system tillsammans med tredjepartsprogram, ex. Oracle, Windows, maximalt så lång tid som dessa i sin tur supporteras av sina leverantörer.

## 1. Arbetsstation (Klient PC)

### 1.1 Hårdvara minimikrav

- PC av senare årsmodell, huvudprocessor på minst 2 GHz.
- Arbetstimme 16gb ram.
- Bildskärm 1280x1024.

### 1.2 Mjukvara

#### 1.2.1 Microsoft .NET

- .NET Framework version 4.7 eller högre.

#### 1.2.2 PDF/A

- Adobe Acrobat Pro eller likvärdig programvara för utskrift PDF/A.

#### 1.2.3 Operativsystem

- Windows 7 64-bit.
- Windows 8 / 8.1.
- Windows 10.

#### 1.2.4 Oracle Client

- Oracle 12.1.

#### 1.2.5 Arbetsstation 3:e-partsprogram

- AutoCAD 2020 (senaste Service Pack installerade).
- AutoCAD Map 3D 2020 (senaste Service Pack installerade).
- AutoCAD Civil 3D 2020 (senaste Service Pack installerade).


## 2. Databas

- Oracle 12.1.0.1.0, 12.1.0.2.0.
- Microsoft SQL Server 2012, 2014, 2016 samt 2017.

## 3. Nätverk

- Lokalt IP-nätverk, rekommenderat minst 100Mbit/s, gärna mer för AutoCAD klienter.

TB02v1.1 2006-05-02

	Dokument Systemkrav	Datum / Date 2020-06-02	Signatur	Sida / Page 3 (3)
	Företag Sokigo AB	Produkt Focus Detaljplan		Version 1.0

## 4. Rekommenderade konfigurationer för optimal prestanda

- Windows 10.
- AutoCAD Map 3D 2020.
- Arbetsminne 32 gb ram.
- Oracle klient: Oracle 12.1.
- Databasserver: Windows Server 2019.
- Databas: Oracle 12.1.0.2.0 eller Microsoft SQL Server 2016 eller 2017.

## 5. Revisionsinformation

Upprättad/ändrad	Bearbetad av	Utförande	Status
2015-09-01	TORO	Version 16.1.0.0	Ny version
2016-01-26	TORO	Version 16.2.0.0	Ny version
2016-10-26	LEJO	Version 17.1.0.0	Ny version
2016-11-21	LEJO	Version 17.1.0.0	Utgångna programversioner Oracle, SQL Server, Windows server
2017-09-22	LEJO	Version 18.1.0.0	Ny version
2018-04-10	LEJO	Version 18.2.0.0	Nytt servicepack
2019-01-17	LEJO	Version 19.1.0.0	Ny version
2019-01-29	LEJO	Version 19.1.0.0	Nytt servicepack
2019-02-12	TORO	Version 19.1.0.0	Uppdaterat hårdvaruinformationen
2019-11-27	TORO	Version 19.1.0.0	Uppdaterat minimikrav, rekommenderade konfigurationer
2020-01-23	NIBI	Version 20.1.0.0	Ny version
2020-06-02	NIBI	Version 20.1.0.0	Uppdaterat rekommenderad Databasserver

TB02v1.1 2006-05-02