


SOKIGO

ADDNODE GROUP

Statistik,
Servicemätning Insikt
och Visuell styrning

Systemkrav

 ADDNODE GROUP	Dokument Systemkrav	Datum / Date 2018-02-01	Signatur	Sida / Page 2 (4)
	Företag Sokigo AB	Produkt Statistik		Version

Systemkrav Statistik

Dokumentet beskriver de krav som systemet ställer på maskinvara och programvara i de servrar och klientdatorer som ska användas för systemet. Nedan listade versioner är de som testas och supporteras av Sokigo enligt befintliga support- och underhållsavtal.

Den lokala IT-avdelningen ansvarar för att dessa systemkrav uppfylls före installationen.

Sokigo supporterar egna system tillsammans med tredjepartsprogram, ex. Oracle, Windows, maximalt så lång tid som dessa i sin tur supporteras av sina leverantörer.

1. Webbserver

1.1. Mjukvara

- Microsoft .NET
- Microsoft .NET Version 4.6
- Http Activation
- MapGuide Open source (installerad på en web server, tillgänglig utanför brandväggen)
- Web Deploy 3.5

1.2. Operativsystem

- Windows 2008 eller senare (gärna Windows 2012 R2)

1.3. IIS

- IIS 7 eller högre


2. Beroende till övriga Sokigo programvaror

- Ärenden
 - ByggR
 - ByggR 1.7.0.1 (eller senare)
 - Tillgång till databasen

3. Databas

- ByggR 1.7.0.1 eller senare

TB02V1.1 2006-05-02

	Dokument Systemkrav	Datum / Date 2018-02-01	Signatur	Sida / Page 3 (4)
	Företag Sokigo AB	Produkt Statistik		Version

4. Web-server

Applikationsserver för Aims (autodesk infrastructure mapserver) och MGOS (Mapguide open source)
RX Map Component

5. Nätverk

- Webbservern måste vara ansluten till nätverket och förväntas kunna ansluta till de tjänster som preciserats och anslutas till från klienter.

6. Förutsättningar webbläsare

Internet Explorer 11 och senare, Google Chrome 40 och senare, Safari för IOS 7.0 och senare (Ipads)

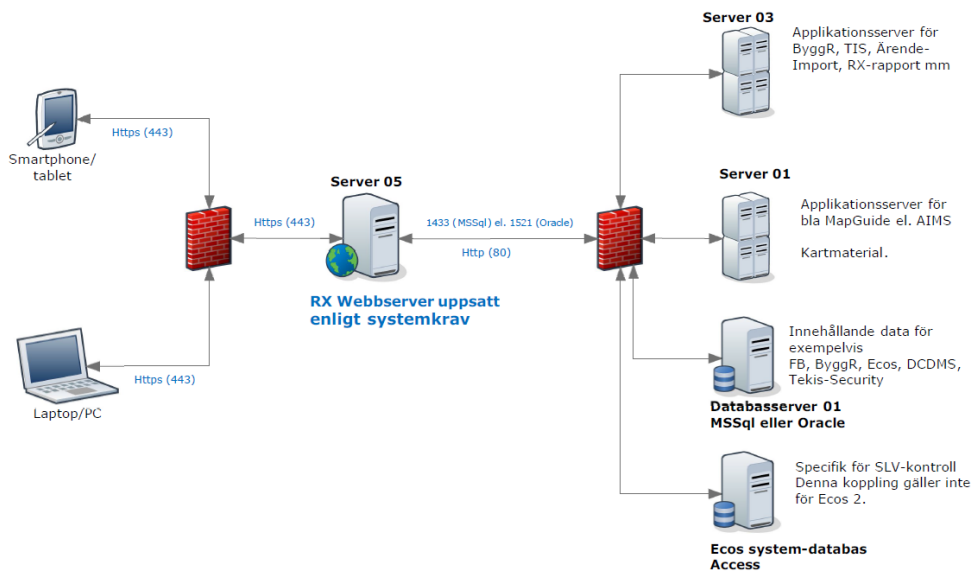
7. Säkerhet (om extern åtkomst önskas)

- SSL-certifikat - Ett certifikat tillhandahållet av kommunen och signerat av en Certificate Authority (CA) rekommenderas. Om kommunen vill använda ett själv-signerat certifikat, se separat guide för självsignering, "Tekis-Självsignerade certifikat IIS.doc"

8. Övrigt

- Excel-version på klienten måste hantera OpenXML (Office 2007 eller senare)

9. Systemskiss – kommunikation



Eftersom Webb-användargränssnitt direkt använder sig av tjänstelagret (Via AJAX-teknik) bör dessa installeras på samma IIS med samma domännamn enligt "Same origin policy".