

## **Checklista för dig som är anmäld till Focus Detaljplan Grund via webb**

För att du som ny Focus-användare ska få ut det mesta av grundkursen behöver du läsa igenom checklistan och säkerställa att du har rätt förutsättningar på plats.

Kursen genomförs via webb i två dagar kl. 9:00-16:00 med lunch kl. 12:00-13:00. 15 minuter innan kursstart (kl. 8:45) testas vi uppkoppling och ljud.

Kursen varvas mellan föreläsning och övningar. Vi kommer att koncentrera oss på delarna som krävs för att kunna rita en formell detaljplan från start till slut.

Ungefär en vecka innan kurstillfället kommer kursledaren att skicka kursdokumentationen i pdf-format samt övningsfiler till dig via e-post. Grundkursmaterialet i pdf-format kan du skriva ut på papper, alternativt öppna pdf-filen på en egen skärm om du har två skärmar eller fler. Övningsfilerna ska finnas lättåtkomliga på din dator.

### **Det här behöver uppfyllas för att du ska kunna delta på webbkursen:**

- Betrakta webbkursen som en vanlig kursdag, inga andra åtaganden, avstängd telefon och mejl, ostörd miljö.
- Strikt disciplin att följa överenskomna tider.
- Säkerställ att du har tillgång till en av era AutoCAD- och Focus-licenser under hela kursdagarna.
- Krav på grundläggande kunskaper i AutoCAD.
- Du arbetar på din egen dator med Focus Detaljplan alt. Focus Total version 25.1 installerad.
- Bra och stabil internetuppkoppling.
- Din laptop ska ha koppling till minst en större extern bildskärm så att du kan jobba med två skärmar samtidigt.
- Du ska kunna prata med kursledaren via datorn och ljudet ska kunna sättas av/på.
- Vi använder Microsoft Teams för webb-uppkoppling och du ska ha möjlighet att dela din skärm till kursledaren.

## Tekniska förutsättningar:



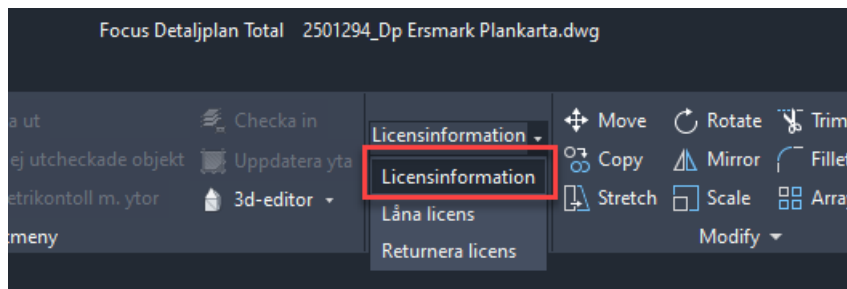
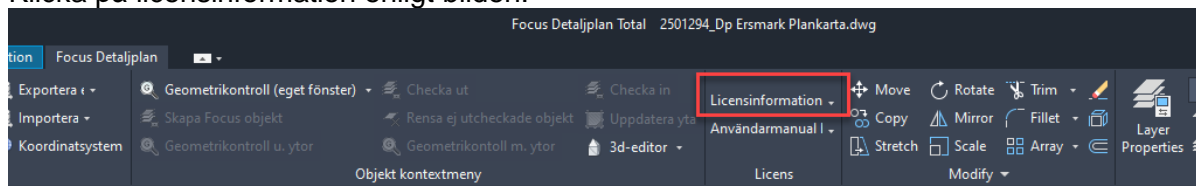
### Notera att:

Kontrollera nedan i god tid före kursstart för att säkerställa att du på kursdagen har rätt förutsättningar för att delta på kursen. Om något av nedanstående steg inte fungerar för dig, kontakta kursledaren så får du hjälp med inställningarna.

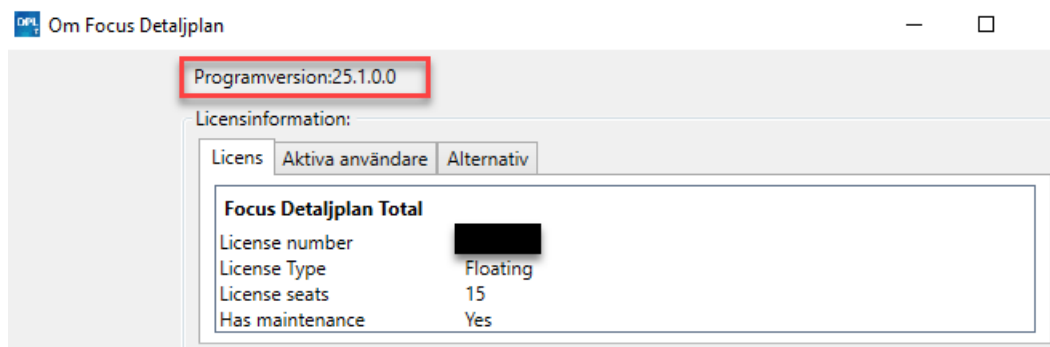
### 1. Rätt version:

Högst upp på skärmen hittar du Ribbons (Menyflikar).

Klicka på licensinformation enligt bilden.



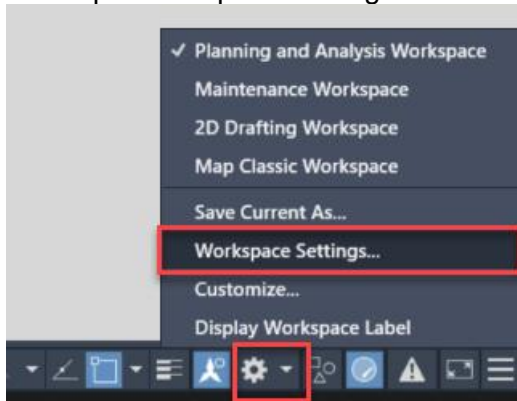
Ta en bild på nedanstående dialogruta från din dator och skicka till kursledaren senast 5 dagar före kursstarten.



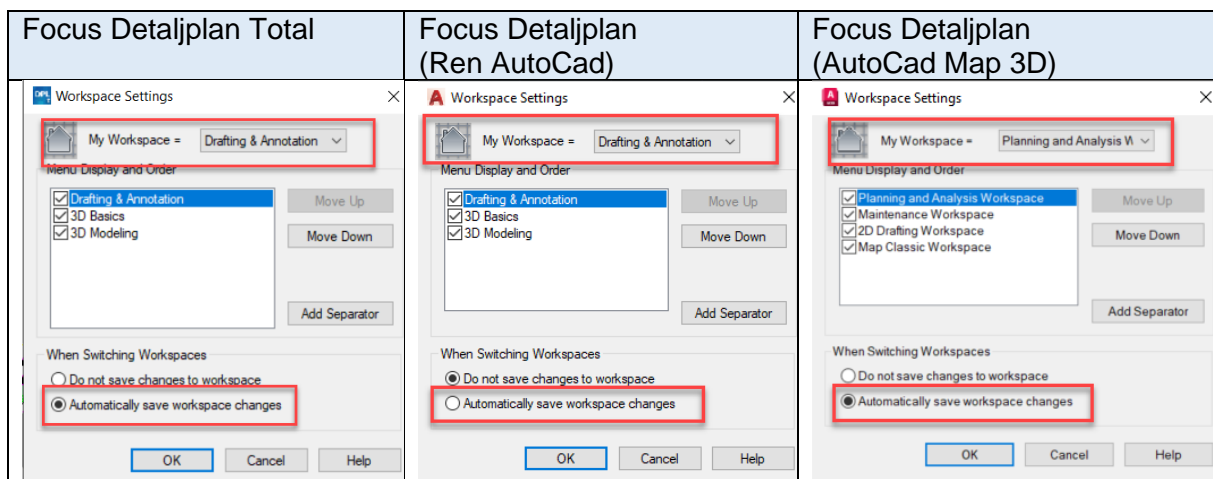
## 2. Workspace Settings

Inställningar Workspace Settings. Klicka på kugghjulet i nedre högra hörnet på skärmen.

Klicka på Workspace Settings:



Välj Workspace enligt nedan, samt bocka i nedersta raden enligt bild och tryck ok.



Varmt välkommen!