

Checklista för dig som är anmäld till Focus Detaljplan Grund via webb

För att du som ny Focus-användare ska kunna tillgodogöra dig grundkursen på bästa sätt är det viktigt att du läser igenom och åtgärdar nedanstående instruktioner.

Kursen genomförs via webb två dagar i följd kl. 9:00-16:00 med täta pauser och lunch kl. 12:00-13:00. Vi kommer att koncentrera oss på delarna som krävs för att kunna rita en formell detaljplan från start till slut.

Vi varvar demo/föreläsning av kursledaren med egna övningar. Om du behöver hjälp med övningarna kan du ge kursledaren kontroll att titta och visa dig enskilt på din dator.

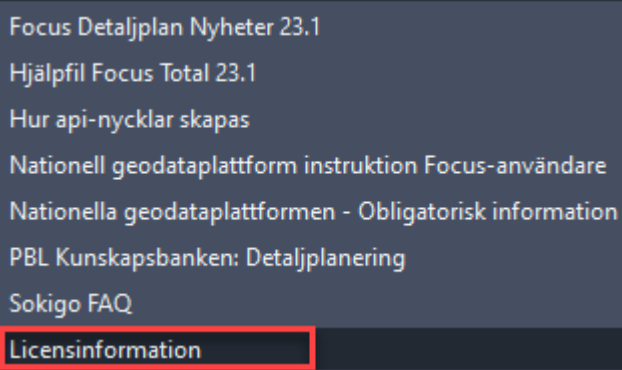
Ungefär en vecka innan kurstillfället kommer kursledaren att skicka kursdokumentationen i pdf-format samt övningfiler till dig via e-post.

Det här behöver uppfyllas för att du ska kunna delta på webbkursen:

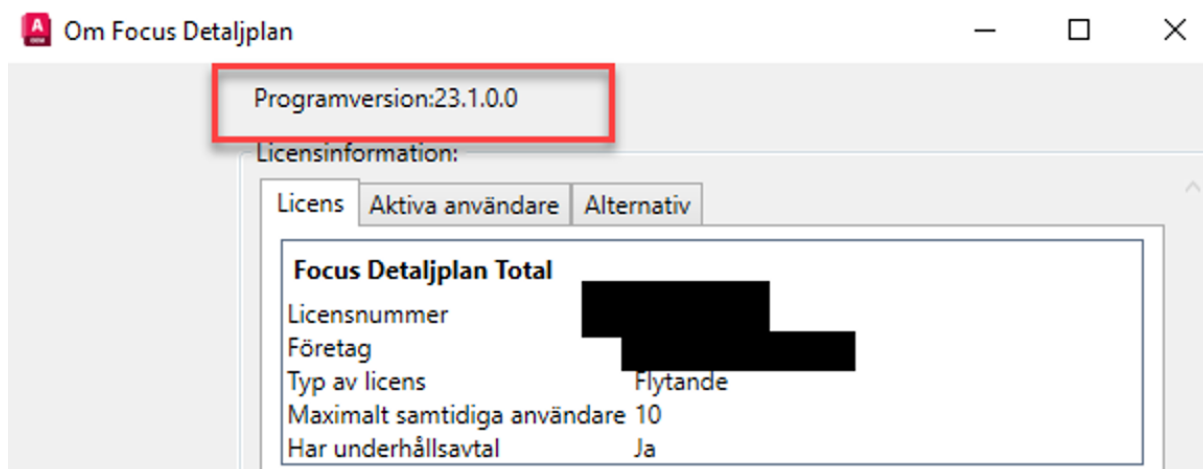
- Betrakta webbkursen som en vanlig kursdag, inga andra åtaganden, avstängd telefon och mejl, ostörd miljö.
- Strikt disciplin att följa överenskomna tider.
- Krav på grundläggande kunskaper i AutoCAD.

Tekniska förutsättningar:

- Du arbetar på din egen dator med Focus Detaljplan alt. Focus Total version 25.1 installerad.
- Så här kontrollerar du att du har rätt version:



- Ta en bild på nedanstående dialogruta från din dator och skicka till kursledaren senast 5 dagar före kursstarten.



- Längst ner i detta dokument finns beskrivning av inställningar som är bra att ha på plats inför kursen.
- Säkerställ att du har tillgång till en av era AutoCAD- och Focus-licenser under hela kursdagarna.
- Bra och stabil internetuppkoppling (undvik trådlös uppkoppling).
- Din laptop ska ha koppling till minst en större extern bildskärm så du kan jobba med två skärmar samtidigt.
- Bra headset till datorn alternativt tyst miljö runt dig.
- Du ska kunna prata med kursledaren via datorn och ljudet ska kunna sättas av/på.
- Vi använder Microsoft Teams för webb-uppkoppling och du ska ha möjlighet att dela din skärm till kursledaren.

Förberedelser innan kursen:

- Grundkursmaterialet i pdf-format ska vara utskrivet på papper, alternativt att pdf-filen kan vara öppen på en egen skärm om du har två skärmar eller fler.
- Övningsfiler ska ligga på lätt åtkomlig plats på din dator.

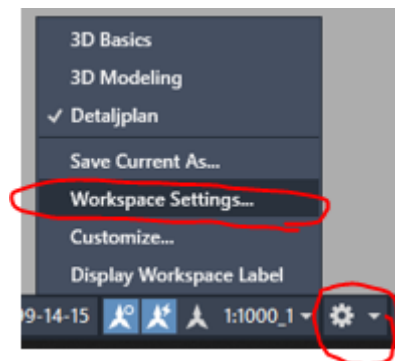
På kursdagen:

- 15 min (kl. 8:45) innan kursstart testar vi att uppkopplingen och ljud till webbmötet fungerar och att alla har programmet igång.

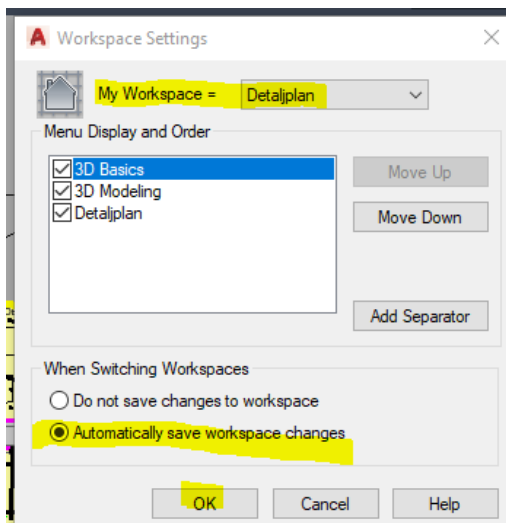
Inställningar som bör finnas på plats på din dator:

Inställningar Workspace Settings. Klicka på kugghjulet i nedre högra hörnet på skärmen.

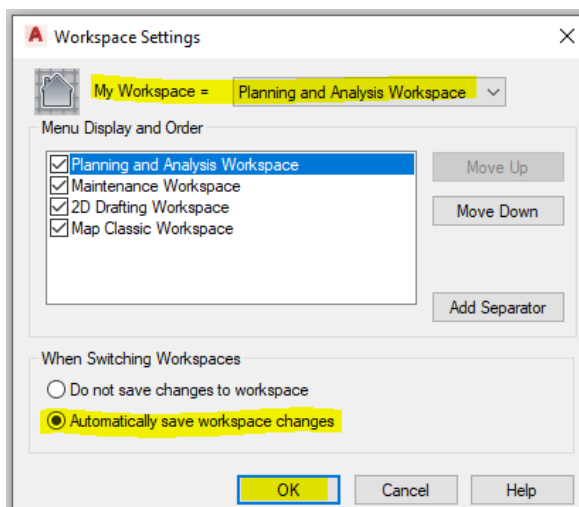
Klicka på Workspace Settings:



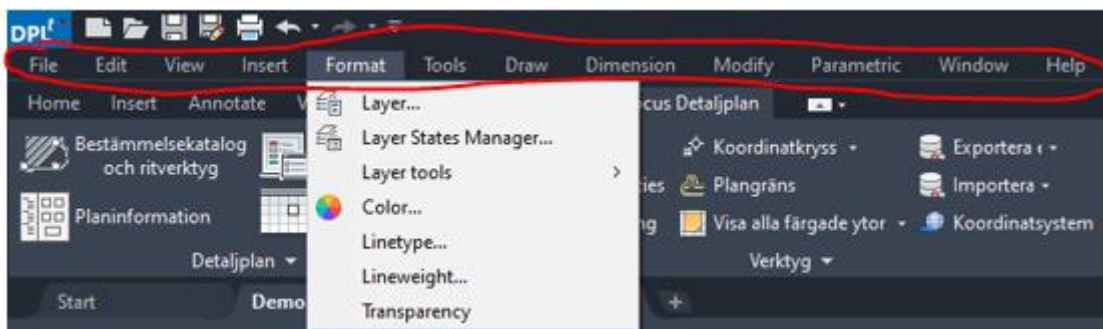
För Focus Total, välj **Detaljplan** som **My workspace** samt bocka i nedersta raden enligt bild nedan och tryck **ok**.



För Focus Detaljplan, välj **Planning and Analysis Workspace** som **My workspace** samt bocka i nedersta raden enligt bild nedan och tryck **ok**.



För att få tillgång till rullgardinsmenyer på skärmen, skriv **MENUBAR** på kommandoraden, tryck **Enter** och skriv **1** och **Enter**.



Varmt välkommen!