

Release Notes



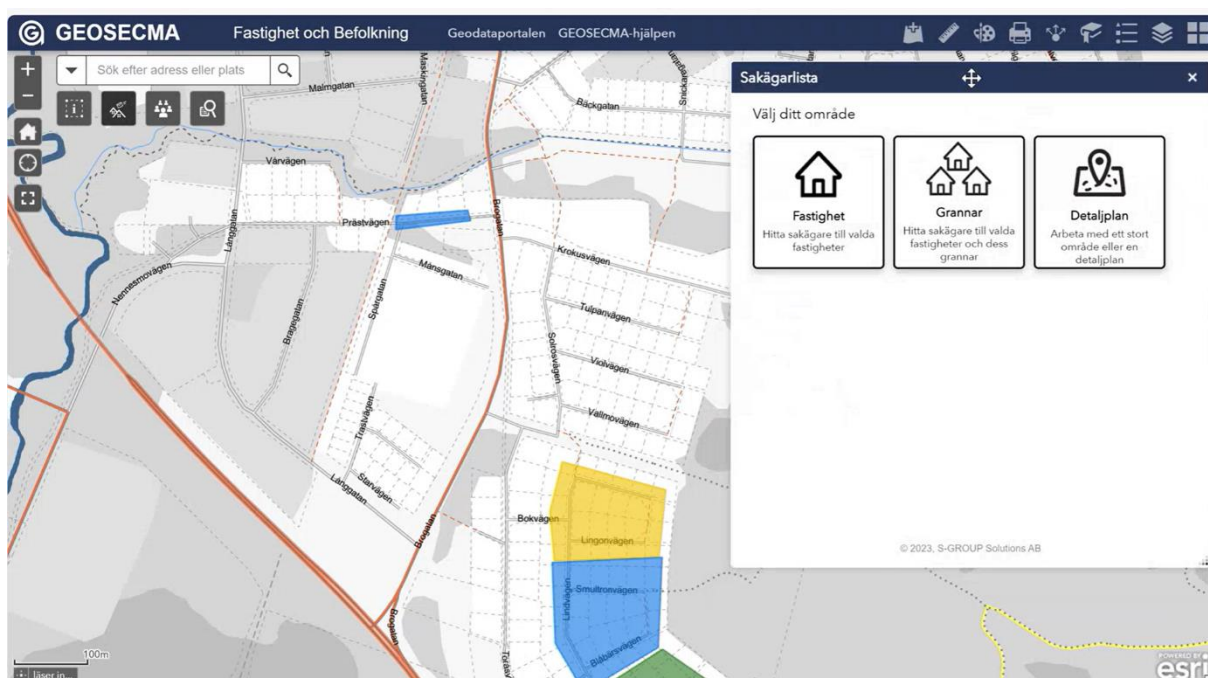
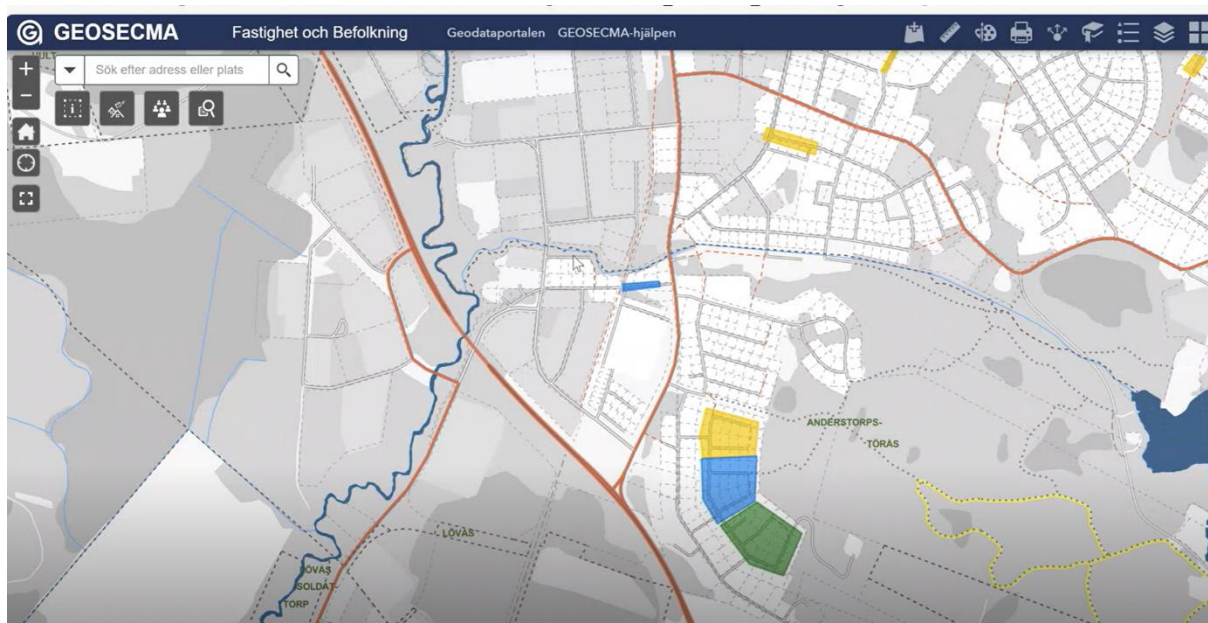
Innehållsförteckning

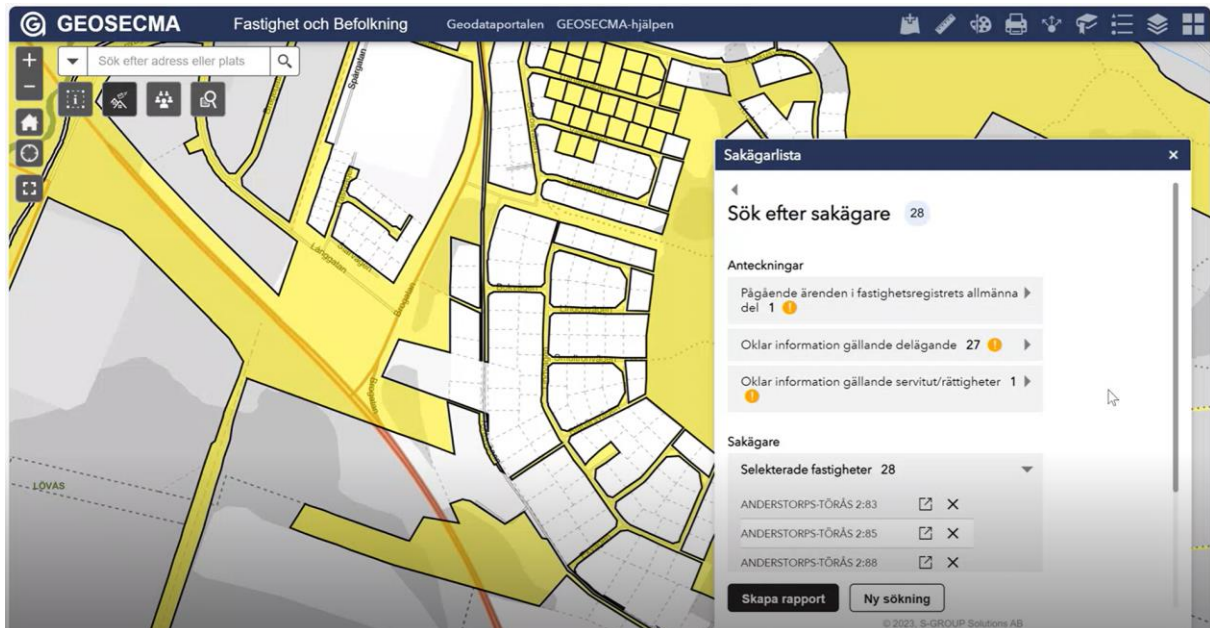
Release Notes	1
1. GEOSECMA Fastighet.....	3
1.1. Ny generation i GEOSECMA-version 11.1	3
1.2. Huvudsakliga arbetsflöden	4
1.3. Positiva effekter för dig som användare	5
2. GEOSECMA Befolkning.....	5
2.1. Ny generation i GEOSECMA-version 11.1	5
2.1. Huvudsakliga arbetsflöden	6
2.2. Positiva effekter för dig som användare	7
2.3. Nytt API – stöd för UUID	7
3. GEOSECMA Karta och GEOSECMA Karta XM	8
3.1. Ny generation i GEOSECMA-version 11.1	8
3.2. Huvudsakliga arbetsflöden och funktionalitet	9
3.3. Positiva effekter för dig som användare	9
3.4. Värdet av GEOSECMA Karta XM	10
4. GEOSECMA för VA	11
5. GEOSECMA VA	11
5.1. Lansering av ny modul	11
6. GEOSECMA VA Drift och underhåll.....	12
6.1. Lansering av ny modul	12
7. Rättningar	12

1. GEOSECMA Fastighet

1.1. Ny generation i GEOSECMA-version 11.1

Nu finns en ny generation av modulen GEOSECMA Fastighet tillgänglig i GEOSECMA for ArcGIS 11.1.





1.2. Huvudsakliga arbetsflöden

GEOSECMA Fastighet erbjuder funktionalitet för:

- Tillgång till dagsaktuell fastighetsinformation via Lantmäteriets direktåtkomsttjänster. Alla informationsgrupper stöds inklusive inteckningar och Akt Direkt.
- Söka fastighetsinformation.
- Ta fram komplett sakägarlista för att generera en fastighetsförteckning eller CSV-fil med alla sakägare för att kunna brevvutskicka till dessa. Information som hämtas till fastighetsförteckning är:
 - Fastigheter, samfälligheter samt gemensamhetsanläggningar
 - Delägande fastigheter
 - Lagfaren- och/eller tomträttsinnehavare
 - Taxerad ägare
 - Rättigheter
 - Samfällighetsförening

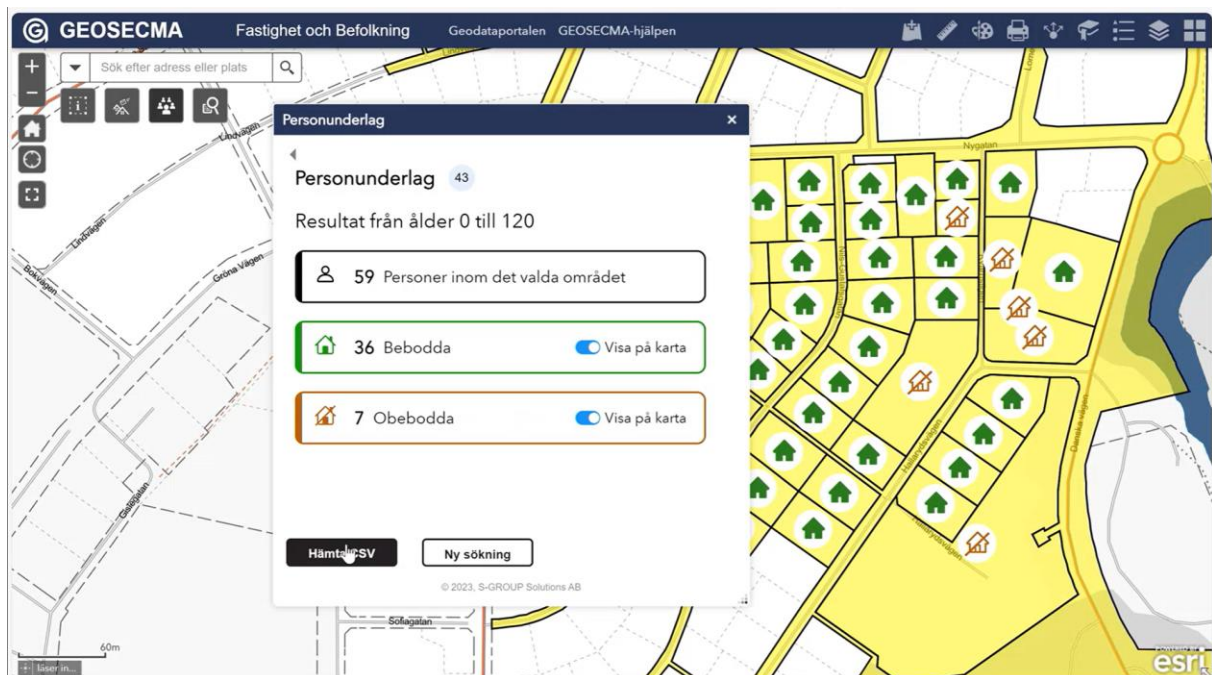
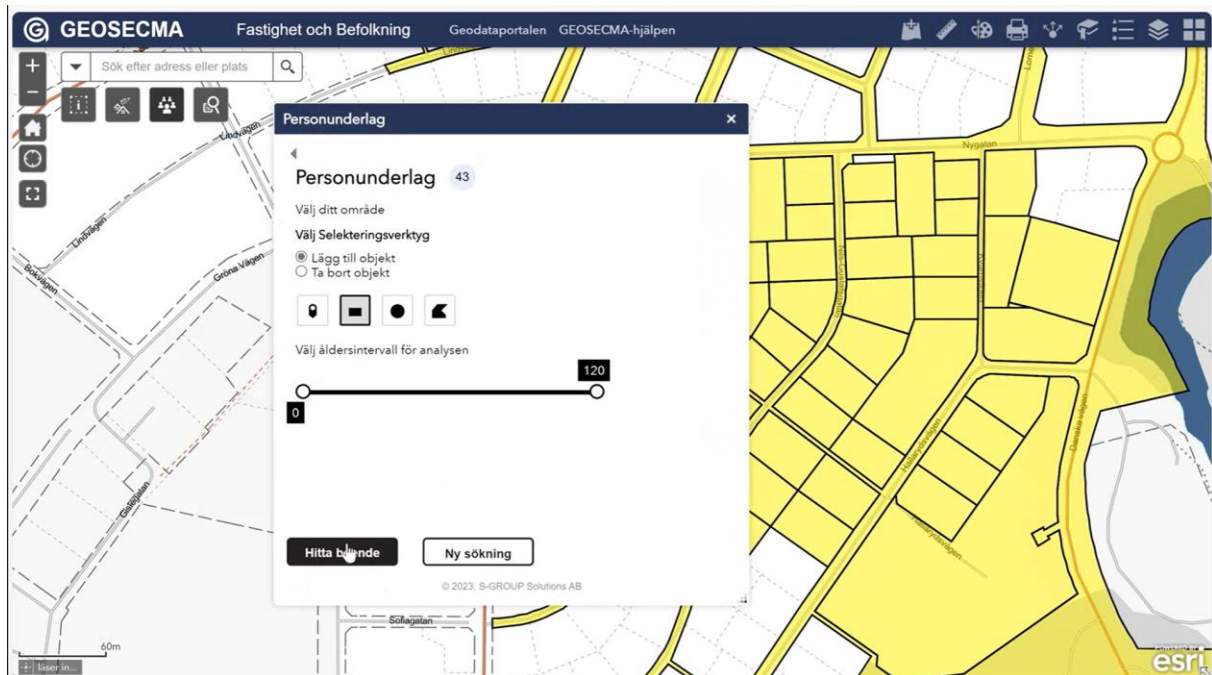
1.3. Positiva effekter för dig som användare

- Tillgång till en informationslayout som tydliggör information i prioritetsordning för informationsgrupper och komprimerar innehållet med mer än 50 % jämfört med tidigare GEOSECMA-version i 10.9.1 utan att göra avkall på tillgänglighetsdirektiv (WCAG).
- Tillgång till en fastighetsförteckning som innehåller berörda fastigheter och dess ägare samt också deläggande fastigheter och dess ägare, rättigheter och samfällighetsföreningar.
- Tillgång till dagsaktuell fastighetsinformation, vilket säkerställer att korrekt beslutsunderlag används t.ex. kring fastighetsrättslig information.
- Säkerställer kommunikation med alla ingående sakägare i exempelvis planprocessen och minimerar exempelvis risken för att behöva "ta om" ett detaljplaneärende.
- Tillgång till Lantmäteriets förrättningsarkiv (Akt Direkt) – såväl nuvarande som historiska. Underlättar därmed undersökningar om exempelvis oklara fastighetsgränser och/eller ägande.

2. GEOSECMA Befolkning

2.1. Ny generation i GEOSECMA-version 11.1

Nu finns en ny generation av modulen GEOSECMA Befolkning tillgänglig i GEOSECMA for ArcGIS 11.1.



2.1. Huvudsakliga arbetsflöden

GEOSECMA Befolkning erbjuder funktionalitet för:

- Tillgång till information kring vilka boende och ålder som finns på en fastighet.

- Ta fram underlag med sakägare för specifika fastigheter för att generera en CSV-fil med alla boende för att kunna göra brevutskick till dessa.
- Ta fram beslutsunderlag för vilka fastigheter som är bebodda samt obebodda beroende på ålderskategori.

2.2. Positiva effekter för dig som användare

- På ett enkelt sätt ta fram bebodda fastigheter baserat på ålderskategori för att på så sätt använda detta som beslutsunderlag både från ett risk-perspektiv (evakuering) eller planeringsperspektiv (byggande).
- Exempel på analysbehov inom kommunal verksamhet:
 - Informationsutskick behöver göras till alla boende i ett specifikt bostadsområde.
 - Tankbilar ska sättas ut i ett område inför ett planerat strömavbrott - för att kunna beräkna rätt vattenbehov så behövs uppgifter om berörda invånare.
 - En skogsbrand härjar i ett område, finns det äldre personer i området som behöver hjälp vid en evakuering, uppgifter baserat på ålder och område kan då tas fram för att underlätta arbetet.
 - Planering av en ny förskola ska göras och ett underlag behöver då tas fram avseende hur många barn i aktuell ålder som bor i kommunen och var de bor.
 - Vid projektering av VA-utbyggnad eller planering av trafikåtgärder är befolkningsstatistik också ett viktigt beslutsstöd.

2.3. Nytt API – stöd för UUID

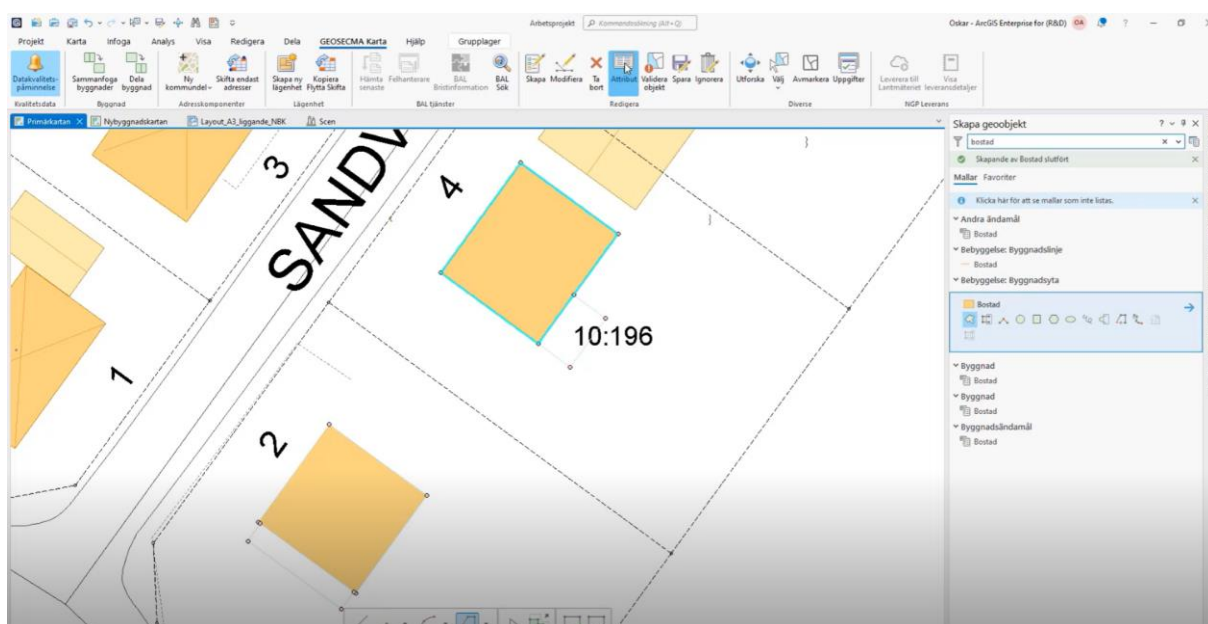
Den nya version innebär också att modulen har fått ett helt nytt API för att:

- stödja Lantmäteriets övergång från FNR till UUID som unik fastighetsnyckel.
- möjliggöra att befolkningsuppgifter kan hämtas via UUID från Skatteverket.

3. GEOSECMA Karta och GEOSECMA Karta XM

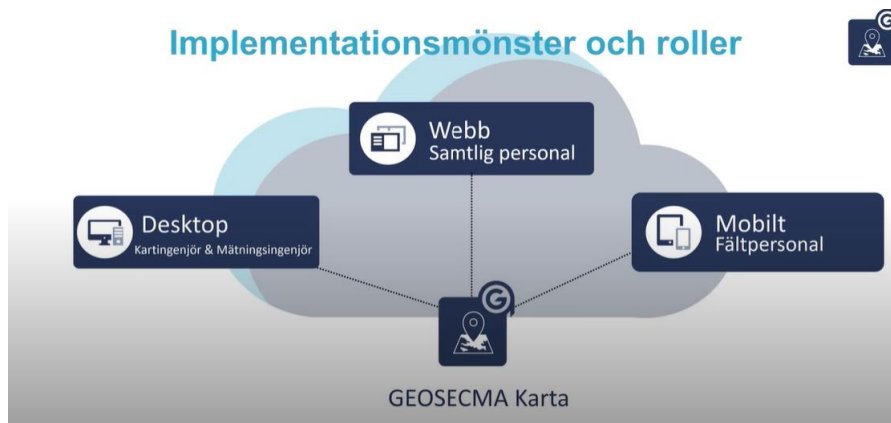
3.1. Ny generation i GEOSECMA-version 11.1

Nu finns en ny generation av GEOSECMA Karta tillgänglig i GEOSECMA for ArcGIS 11.1. Dessutom innebär det att vi nu erbjuder stöd för att arbeta i 3D från mätning till färdig digital byggnad. Genom att välja Topocad som geodesiprogramvara kan primärkartan ajourhållas sömlöst (vilket sker med hjälp av GEOSECMA Karta XM).



Modulen är tillgänglig i följande implementationsmönster:

- Desktop
 - Används för att ta in data, skapa byggnader/adresser/lägenheter vilket sedan ligger till grund för kommunens baskarta/primärkarta.
- Webb och mobilt
 - Baskartan/primärkartan delas sedan till webben som underlag/bakgrundskarta.
 - Det går också bra att ajourhålla attribut för baskartans objekt via webb/mobil enhet.



3.2. Huvudsakliga arbetsflöden och funktionalitet

GEOSECMA Karta och GEOSECMA Karta XM erbjuder funktionalitet för:

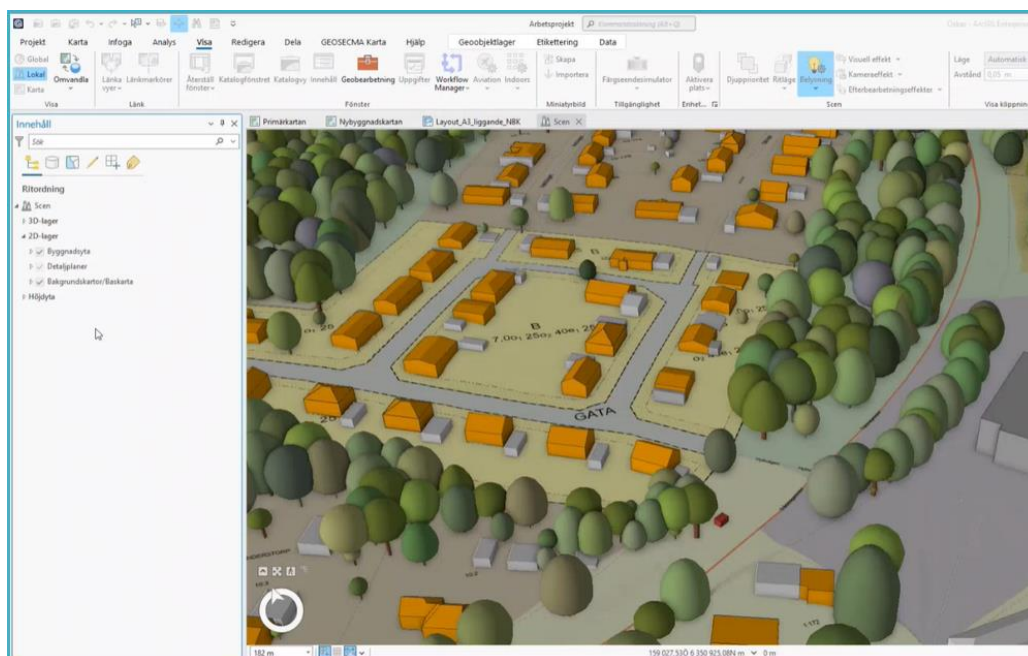
- Baskarta i kommunen.
- Import och export av mätdata.
- Ajourhållning av primärkarta, 2D.
- Ajourhållning av 3D-byggnadsinformation.
 - Det innebär att vi stödjer Lantmäteriets nationella specifikation för byggnad.
 - Det innebär också att vi från och med nu erbjuder möjlighet att arbeta i 3D från mätning till färdig digital byggnad.
- Kartframställning (grundkarta och nybyggnadskarta).
- Sömlös integration med Topocad (via GEOSECMA Karta XM).
- Datautbyte avseende BAL (automatiserat tjänsteutbyte för information om byggnader/adresser/lägenheter)
- *Notera att stöd för kommunikation mellan Lantmäteriets Nationella geodataplattform (NGP), och GEOSECMA Karta i version 11.1, lanseras i kommande releasetillfälle under 2024.*

3.3. Positiva effekter för dig som användare

- För dig som chef

- Säkerställer att kommunen följer standardiserat datautbyte. Automation via BAL minskar arbetet med att uppfylla ert ABT-avtal.
- Genom att dubbelhantering av 3D-byggnader tagits bort så minskar arbetet med att ajourhålla byggnadsinformation, vilket därmed frigör tid.
- För dig som kartingenjör/mätningssingenjör
 - Minskar tiden för ajourhållning av primärkartan genom effektiva redigeringsverktyg i desktop.
 - Säkerställer kvalitet i primärkartan genom topologikontroller (BAL), vilket ökar kvalitet i grunddata och därmed även de beslutsunderlag som har sin bas i primärkartan såsom grundkarta och nybyggnadskarta.
 - Skapar förutsättning för ett decentraliserat ansvar för ajourhållning av data – ökad datakvalitet (desktop, webb, mobilt).

3.4. Värdet av GEOSECMA Karta XM



- Syftet med GEOSECMA Karta XM, som nu också är tillgänglig i GEOSECMA-version 11.1, är att säkerställs dataintegritet samt datakvalitet vid inläsning av digitala

fältmättningsdata från externa program, såsom exempelvis Topocad från Adtollo, till GEOSECMA Karta.

- Genom att välja Topocad som geodesiprogramvara kan primärkartan ajourhållas sömlöst.
- Fältdata lagras därmed i en särskild databasversion i GEOSECMA Karta och du som användare kan sedan arbeta vidare med informationen i vår kartmodul.
- Tack vare denna funktionalitet erbjuds möjlighet att arbeta i 3D från mätning till färdig digital byggnad.

4. GEOSECMA för VA

Vår avsikt var att skapa Sveriges första VA-system som är rustat för både dagens och morgondagens behov. Nu erbjuder vi landets VA-organisationer marknadens mest moderna verksamhetssystem! Se hur vår nya VA-lösning, GEOSECMA för VA, bidrar till smartare VA-verksamhet och säkrad långsiktig VA-försörjning!

- [Besök vår informationssajt om GEOSECMA för VA](#)
- [Se kortfilm](#)

5. GEOSECMA VA

5.1. Lansering av ny modul

Med GEOSECMA VA får du senaste teknologi för ett smart och säkert VA-nät samt intuitiva gränssnitt tillsammans med kraftfull analyskapacitet av nät och anläggningar på såväl övergripande som detaljnivå. Du får stöd för ett ledningsnät helt i 3D och kan sprida information om ert VA-nät via lättbegripliga och översiktliga Dashboards. Givetvis erbjuds även komplett stöd för daglig ajourhållning av ledningsnätet.

- [Besök produktsida](#)
- [Se kortfilm](#)

6. GEOSECMA VA Drift och underhåll

6.1. Lansering av ny modul

Marknadens vassaste stöd för mobilitet med sömlösa arbetsflöden mellan kontor och fält är nu tillgängligt med GEOSECMA VA Drift och underhåll. Du kan dokumentera, planera och analysera med hjälp av intuitiva projekt och användarvänliga arbetsflöden. Du kan hantera såväl förebyggande som planerat och akut underhåll. Och det blir enkelt att överblicka status och följa upp verksamhetsmål via översiktliga Dashboards.

- [Besök produktsida](#)
- [Se kortfilm](#)

7. Rättningar

Information om rättningar hittar du i [Kundportalen, som finns på vår hemsida](#).