

Release Notes

NY RELEASE, BESTÄLL NU!

GEOSECMA[®] 10.9.1 SP6
for ArcGIS

Innehållsförteckning

Release Notes	1
1. Bakgrund ny version - Myndighetsanpassning.....	3
2. GEOSECMA Trafik	3
2.1. Transportstyrelsens nya RDT-katalog.....	3
2.2. Guide för uppdatering av MXD med ny trafikregeltyp.....	3
3. GEOSECMA Grävtilstånd	5
3.1. Avvikelse identifierad.....	5

1. Bakgrund ny version - Myndighetsanpassning

S-GROUP Solutions kundlöfte inkluderar att utveckla hållbara, framtidssäkra och innovativa verksamhetslösningar för kommunala verksamheter. Det innebär exempelvis att vi säkerställer att GEOSECMA for ArcGIS anpassas till aktuella myndighetsförändringar så att du som kund och användare kan känna dig trygg med att GEOSECMA har inbyggt stöd för aktuella regelverk och standarder. Detta service pack är ett exempel på just regulatorisk anpassning till Transportstyrelsens nya version av sin RDT-katalog.

2. GEOSECMA Trafik

2.1. Transportstyrelsens nya RDT-katalog

Den 13 mars driftsatte Transportstyrelsen en ny version (32) av sin datakatalog för RDT (Rikstäckande databas för trafikföreskrifter). I denna databas finns alla lokala trafikföreskrifter som kommuner, Länsstyrelsen och Trafikverket har beslutat om.

Nyheten i RDT version 32 är att man har lagt till en ny trafikregeltyp för ”Föreskrifter om vägar upplåtna för högst 34,5 meter långa fordonståg” med två tillhörande föreskriftsmallar.

Den här nya trafikregeln träder i kraft från 2023-08-31 och har sitt ursprung i att regeringen beslutat att tillåta 34,5 meter långa lastbilar jämfört med dagens max 25,25 meter. Syftet är att genom låta lastbilar lasta mer kan antalet dragbilar minskas och därmed utsläppen.

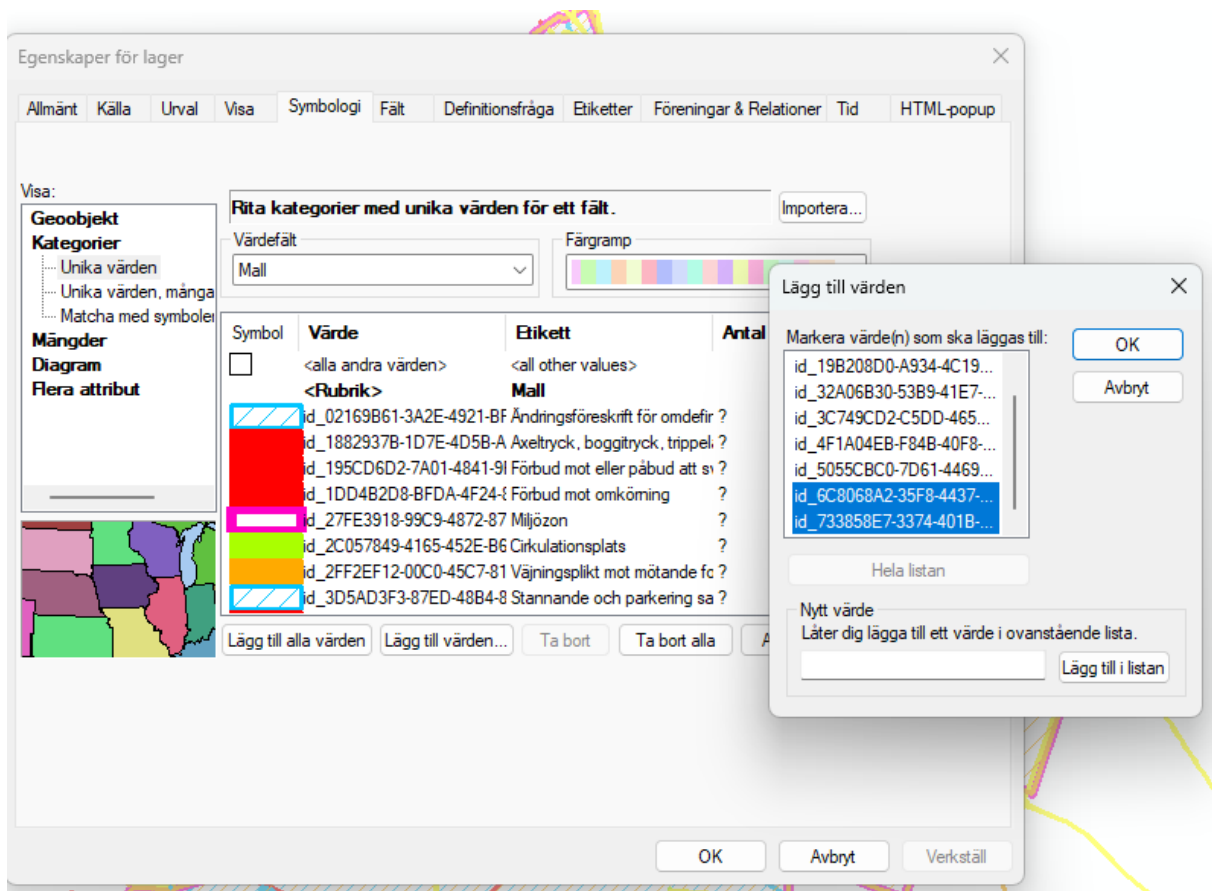
I detta service pack har vi anpassat GEOSECMA Trafik till den nya RDT-versionen.

2.2. Guide för uppdatering av MXD med ny trafikregeltyp

Den nya RDT-katalogen innehåller en ny trafikregeltyp med två tillhörande mallar. I detta service pack levererar vi därför med en uppdaterad MXD som innehåller de nya mallarna. Har ni gjort egna modifieringar, till exempel ändrat symbologin och vill behålla denna så kan ni lägga till de nya mallarna manuellt.

Då gör ni så här:

1. Öppna den MXD ni använder för er karttjänst.
2. Högerklicka på lagret för Trafikföreskrifter och välj egenskaper.
3. Navigera till Symbologi-fliken.
4. Klicka på "Lägg till värden".
5. Markera de två rader som börjar på "id_6C80.." och "id_7338..". Se bild nedan:



6. Klicka på OK
7. Nu är de nya mallarna tillagda i listan och ni kan justera symbologin enligt eget tycke och därefter publicera karttjänsten.

3. GEOSECMA Gräv tillstånd

3.1. Avvikelse identifierad

Vi har uppmärksammat att följande fel kan uppstå i modulen Gräv tillstånd:

- Värdet för arbetsmetod kan i vissa fall visa fel värde i PDF:en som skapas från handläggarens webben. Däremot visas värdet i informationsmallar och liknande fortfarande rätt information.

Detta fel är nu åtgärdat i detta service pack.