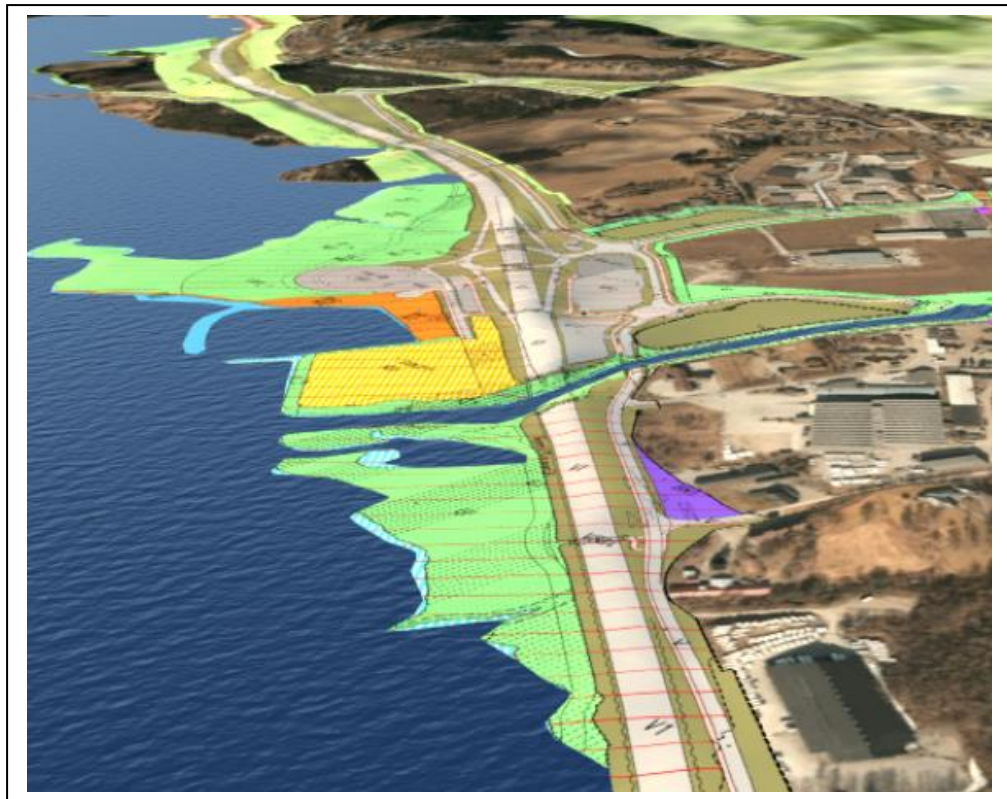



Focus Detaljplan 19.2.0.0



Systemkrav

 ADDNODE GROUP	Dokument Systemkrav	Datum / Date 2019-01-29	Signatur	Sida / Page 2 (3)
	Företag Sokigo AB	Produkt Focus Detaljplan		Version 1.0

Systemkrav Focus Detaljplan 19.2.0.0

Dokumentet beskriver de krav som systemet ställer på maskinvara och programvara i de servrar och klientdatorer som ska användas för systemet. Nedan listade versioner är de som testas och supporteras av Sokigo enligt befintliga support- och underhållsavtal.

Den lokala IT-avdelningen ansvarar för att dessa systemkrav uppfylls före installationen.

Sokigo supporterar egna system tillsammans med tredjepartsprogram, ex. Oracle, Windows, maximalt så lång tid som dessa i sin tur supporteras av sina leverantörer.

1. Arbetsstation (Klient PC)

1.1 Hårdvara

1.1.1 Processor

- PC av senare årsmodell
 - Processor Basic: 2.5–2.9 GHz processor
 - Rekommenderat: 3+ GHz processor
- Minst 512 MB ledigt primärminne, 768 MB eller mer rekommenderas
- Minst 5 GB ledigt diskutrymme
- Grafikkort Basic: 1 GB GPU med 29 GB/s bandbredd och DirectX 11 kompatibel
- Rekommenderat: 4 GB GPU med 106 GB/s bandbredd och DirectX 11 kompatibel
- För mer information se Autodesk's systemkrav

1.1.2 Minne

- Minst 16gb ram (rekommenderat 32gb) för Windows 7/Windows 8/8.1/Windows 10
- Minst 16 gb ledigt diskutrymme

1.1.3 Skärmapplösning

- Bildskärm med minst 1280 x 1024 punkter (rekommenderat 1920 x 1080), större upplösning är att föredra

1.2 Mjukvara

1.2.1 Microsoft .NET

- .NET Framework Version 4.7

1.2.2 Operativsystem

- Windows 7 64-bit
- Windows 8 / 8.1
- Windows 10


Oracle Client

- Oracle 12.1

1.2.3 Arbetsstation 3:e-partsprogram

- AutoCAD 2017 - 2019 (senaste Service Pack installerade)
- AutoCAD Map 3D 2017 - 2019 (senaste Service Pack installerade)
- AutoCAD Civil 3D 2017 - 2019 (senaste Service Pack installerade)

TB02v1.1 2006-05-02

	Dokument Systemkrav	Datum / Date 2019-01-29	Signatur	Sida / Page 3 (3)
	Företag Sokigo AB	Produkt Focus Detaljplan		Version 1.0

2. Databas

- Oracle 12.1.0.1.0, 12.1.0.2.0
- Microsoft SQL Server 2012, 2014, 2016 samt 2017

3. Nätverk

- Lokalt IP-nätverk, rekommenderat minst 100Mbit/s, gärna mer för AutoCAD klienter.

4. Övrigt

5. Rekommenderade konfigurationer för optimal prestanda

- Databasserver: Windows Server 2012 R2
- Databas: Oracle 12.1.0.2.0 eller Microsoft SQL Server 2016
- Klient under AutoCAD Map 3D 2017/2018/2019: Windows 7 SP1 64-bit, Windows 8.1, Windows 10.
- Min. 32 gb ram.

6. Revisionsinformation

Upprättad/ändrad	Bearbetad av	Utförande	Status
2015-09-01	TORO	Version 16.1.0.0	Ny version
2016-01-26	TORO	Version 16.2.0.0	Ny version
2016-10-26	LEJO	Version 17.1.0.0	Ny version
2016-11-21	LEJO	Version 17.1.0.0	Utgångna programversioner Oracle, SQL Server, Windows server
2017-09-22	LEJO	Version 18.2.0.0	Ny version
2018-04-10	LEJO	Version 18.2.0.0	Nytt servicepack
2019-01-17	LEJO	Version 19.1.0.0	Ny version
2019-01-29	LEJO	Version 19.2.0.0	Nytt servicepack
2019-02-12	TORO	Version 19.2.0.0	Uppdaterat hårdvaruinformationen

TB02v1.1 2006-05-02