


SOKIGO

ADDNODE GROUP

Platsbesök



Systemkrav

	Dokument Systemkrav	Datum / Date 2018-02-02	Signatur	Sida / Page 2 (5)
	Företag Sokigo AB	Produkt Platsbesök		Version 2.2

Systemkrav Platsbesök

Dokumentet beskriver de krav som systemet ställer på maskinvara och programvara i de servrar och klientdatorer som ska användas för systemet. Nedan listade versioner är de som testas och supporteras av Sokigo enligt befintliga support- och underhållsavtal.

Den lokala IT-avdelningen ansvarar för att dessa systemkrav uppfylls före installationen.

Sokigo supporterar egna system tillsammans med tredjepartsprogram, ex. Oracle, Windows, maximalt så lång tid som dessa i sin tur supporteras av sina leverantörer.

1. WEBBSERVER

1.1 Mjukvara

- Microsoft .NET
- Microsoft .NET Version 4.6.1
- MapGuide Open source (installerad på en web server)

1.1.2 Operativsystem

- Windows 2012 eller senare.

1.1.3 IIS

- IIS 7 eller högre
- ASP 4.5
- .Net extensibility 4.5

Om kartan ska användas också följande IIS extensions:

- Application Request Routing
- URL Rewrite


1.1.6 Inloggning

- Access styrs via ByggRs säkerhetsanvändare

2. BEROENDE TILL ÖVRIGA SOKIGO PROGRAMVAROR

- Ärenden

TB02v1.1 2006-05-02

	Dokument Systemkrav	Datum / Date 2018-02-02	Signatur	Sida / Page 3 (5)
	Företag Sokigo AB	Produkt Platsbesök		Version 2.2

- ByggR 1.7.0.1 (eller senare)
- Tillgång till databasen
- Ärendeexport
- FIR (om kartan ska användas)
 - Med fastighetsytor

3. GIS-SERVER (OM KARTAN SKA ANVÄNDAS)

- Intel- eller AMD-processor (x64 processor) med minst 4 kärnor, 8 eller mer rekommenderas
- Minst 8 GB RAM, 16 Gb rekommenderas
- Operativsystem
 - Windows Server 2008 R2 SP1 med tillhörande IIS-version eller
 - Windows Server 2012 R2 med tillhörande IIS-version
- Microsoft .NET Framework 4.5
- MapGuide 2.5/AIMS 2015 eller senare
- Följande kartlager behövs:
 - Fastighetsytor med fält för FNR
 - Observera att geometritypen CurvePolygon inte stöds, ytorna måste vara vanliga Polygon.

4. NÄTVERK


Webbservern måste vara ansluten till nätverket och förväntas kunna ansluta till de tjänster som preciserats och anslutas till från klienter.

5. DATABAS

- ByggR 1.7.0.1 eller senare
- Åtkomst till aktuella databaser samt Användarnamn och lösenord

6. FÖRUTSÄTTNINGAR WEBBLÄSARE

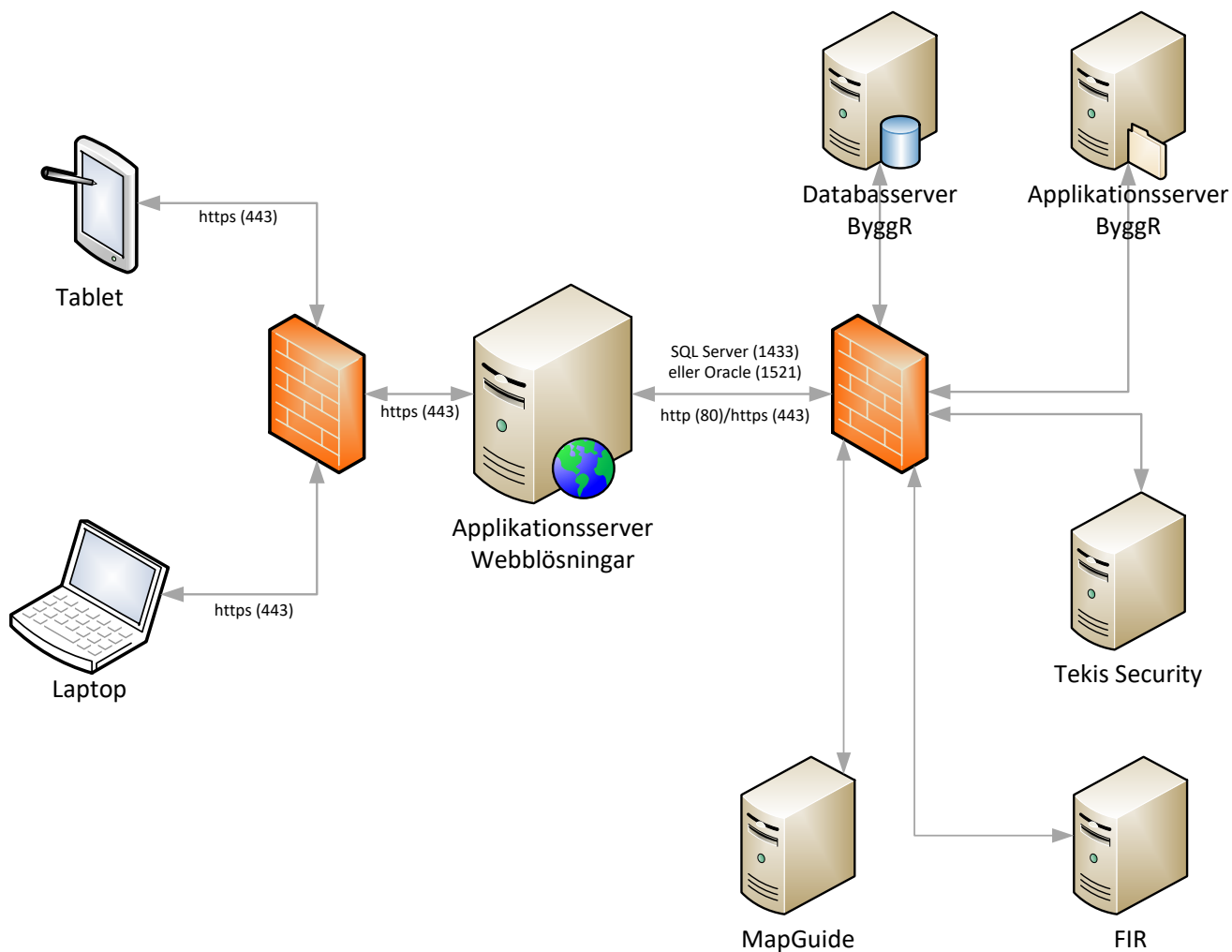
- Internet Explorer 11 och senare, Google Chrome 52 och senare, Safari för IOS 10.0 och senare (Ipads)

	Dokument Systemkrav	Datum / Date 2018-02-02	Signatur	Sida / Page 4 (5)
	Företag Sokigo AB	Produkt Platsbesök		Version 2.2

7. SÄKERHET (FÖR EXTERN ÅTKOMST)

- SSL-certifikat - Ett certifikat tillhandahållet av kommunen och signerat av en Certificate Authority (CA) rekommenderas.

8. SYSTEMSKISS – KOMMUNIKATION



TB02v1.1 2006-05-02